

TOORX
FITNESS IN MOTION

INSTRUCTION



MSX3000



Dansk

Cod : GRLDTOORXMSX3000

Rev : 00

Ed : 10/18

Table of Contents

Reservedelsliste.....	3
.....	4
.....	5
Reservedelstegning.....	6
Samlevejledning.....	7
(1)	8-9
(2)	10-11
(3)	12-13
4)	14-15
(5)	16-17
(6)	18-19
(7)	20-21
(8)	22-23
(9)	24-26
(10)	27-28
(11)	29-31
(12)	32-33
(13)	34-36
(14)	37-38
(15)	39-40
(16)	41-42
(17)	43-44
(18)	45-46
Fabriksmonteretreservedelsliste.....	47
Fabriks samling trin.....	48-55

Spare parts list

No.	Beskrivelse	Note	Qty.
1	Grundramme		1
2	styrestang	Ø25*1853	2
3	rygstøtte stang	Ø259*1757.5	2
4	sekskantbolt	M10*65	6
5	vaskemaskine	Ø10	78
6	sekskant bolt	M10*20	8
7	forårsskive	Ø10	14
8	gummipude	Ø60*Ø26*42	2
9	kontravægt gummipude hexagon	Ø60*Ø26*20	2
10	socket knap hoved låsemøtrik	M8*70	2
11	vælgerstang	M8	6
12	modvægt	92 KG	1
13	øverste modvægt skive	6 KG	14
14	vægtstift	8 KG	1
15	låsestift	Ø8	26
16	træknål	Ø10*100	1
17	sekskant bolt		2
18	vaskemaskine	Ø10	2
19	Låsemøtrik	M12*70	4
20	frontramme	Ø12	23
21	Låsemøtrik	M12	11
22	skjoldstøtteramme		1
23	øvre ramme	M10	32
24	sekskantbolt		1
25	højre omslag		1
26	venstre omslag	M12*130	3
27	sekskantbolt		1
28	sekskantbolt		1
29	rotationsakse	M12*75	4
30	sædehynde justeringsramme	M10*25	2
31	sædepude rør	Ø17*57	1
32	Sæde		1
33	Justerbar ramme til sæde		1

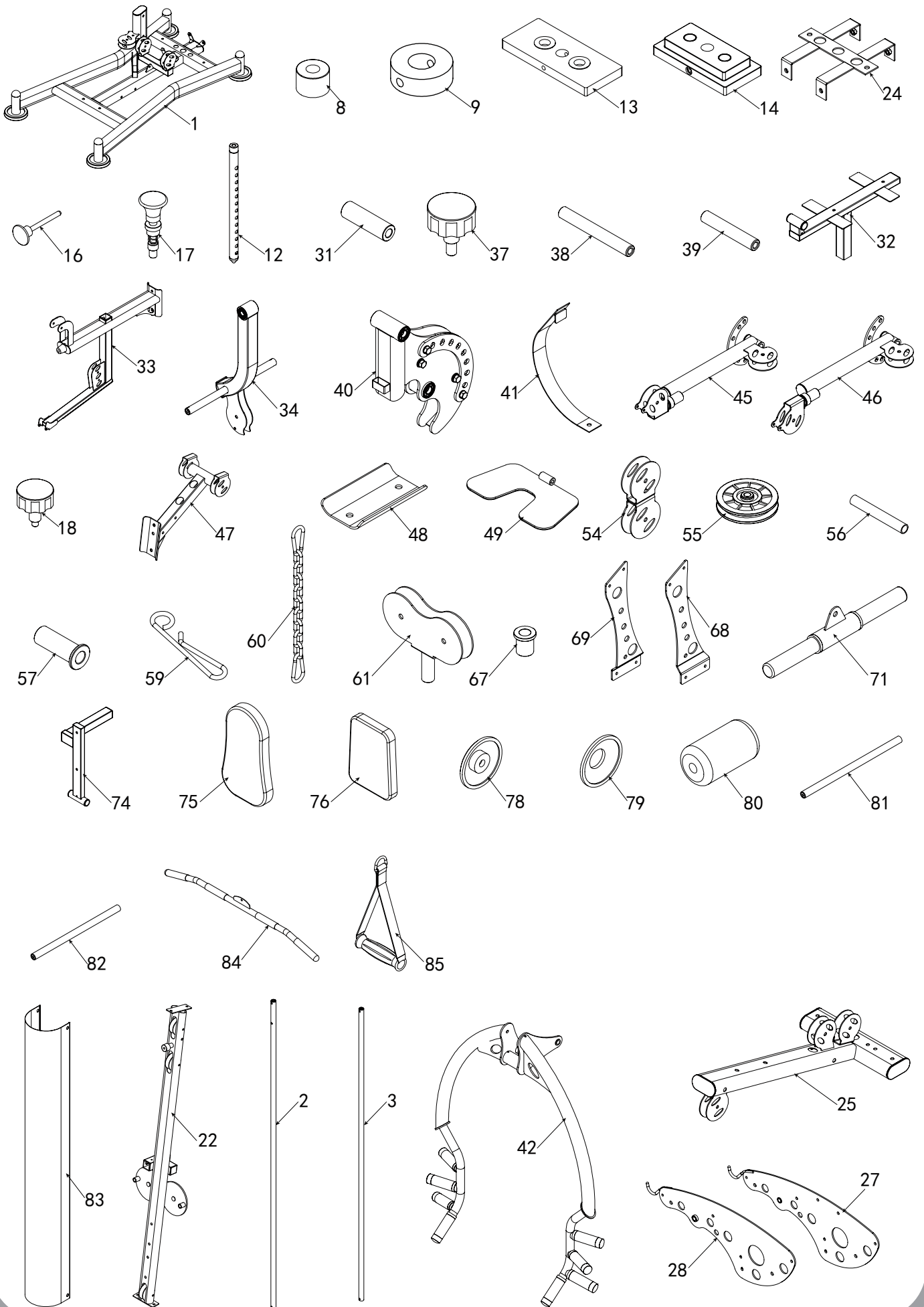
Spare parts list

No.	Beskrivelse	Note	Qty.
34	ben krølle albue rør		1
35	stor vaskemaskine	Ø25*10*2.0	6
36	sekskantbolt	M8*16	9
37	træknål	Ø12	1
38	aksel	Ø17*134	1
39	aksel	Ø17*100	1
40	skubbeholder foran		1
41	beskyttelsesplade		1
42	forreste skubbearm		1
43	sekskantbolt	M10*70	1
44	sekskantet knaphovedbolt højre	M10*16	2
45	Højre fly arm		1
46	venstre fly arm		1
47	remskive støtteramme		1
48	forstærkningsplade		1
49	fodplade		1
50	sekskant bolt	M10*130	6
51	sekskant bolt	M10*115	2
52	sekskant bolt	M10*45	19
53	sekskantet knaphovedbolt "-"	M10*45	1
54	form remskive		2
55	remskive	Ø95*26	27
56	forbindelseshylster	Ø14*100	1
57	remskive afstandsstykke	Ø22*Ø10.5*45.5	4
58	lat træk kabel	L:4540mm	1
59	kabelkrog		1
60	9 led kæde og snap krog dobbelt		5
61	remskive plade		1
62	midterste kabel	L:1500mm	1
63	sekskant bolt	M8*45	4
64	smør arm y-kabel	L:5375mm	1
65	sekskant bolt	M10*75	2
66	sekskant bolt	M10*85	1

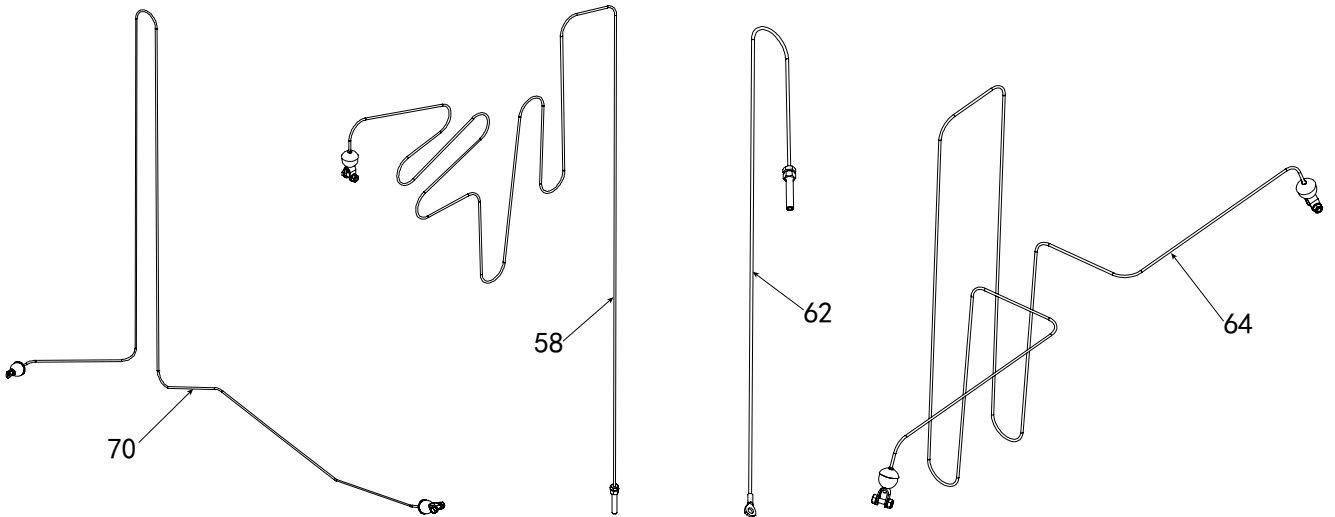
Spare parts list

No.	Beskrivelse	Note	Qty.
67	Metalgrå bøsning	Ø10	2
68	venstre støtteplade		1
69	Højre støtteplade		1
70	lavt træk kabel	L=3365mm	1
71	kort bar		1
72	fjerderskive	Ø8	12
73	sekskant bolt	M8x40	4
74	Justerbar rugpude		1
75	rygsæde		1
76	sæde		1
77	sekskantet hovedbolt	M8x25	6
78	hætte		6
79	ydrer hætte		6
80	hætte	Ø10x75	6
81	stang med hætte	Ø25x480	1
82		Ø25x450	1
83	skjold		2
84	lang bar		1
85	bælte håndtag		2
150	sekskantet bolt	M8x25	1
162	sekskantet bolt	M10x40	2

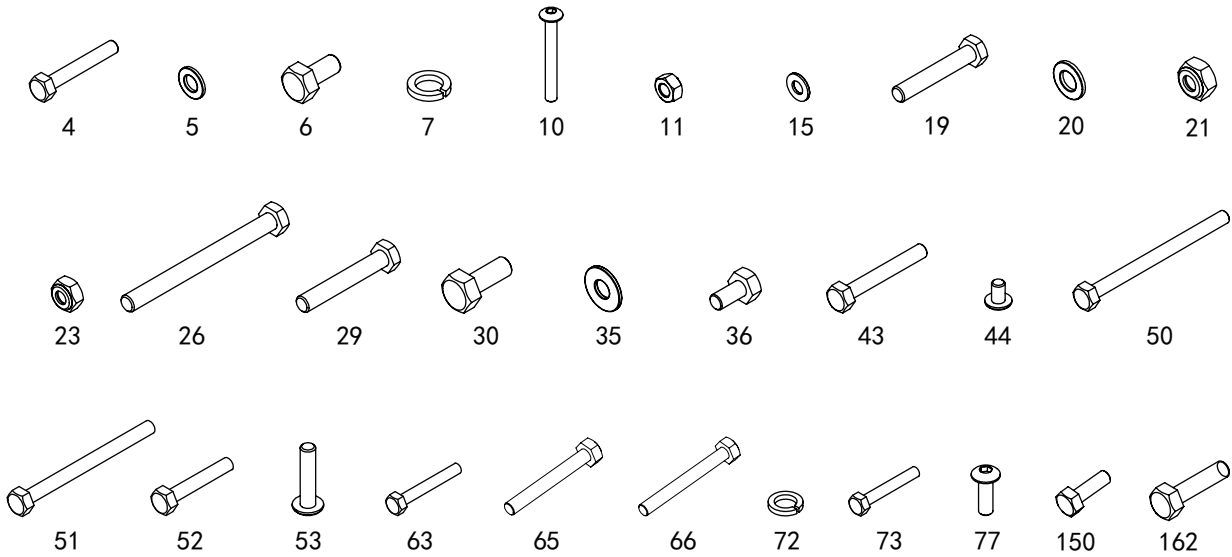
Spare parts drawing



Cable drawing



Fasteners drawing

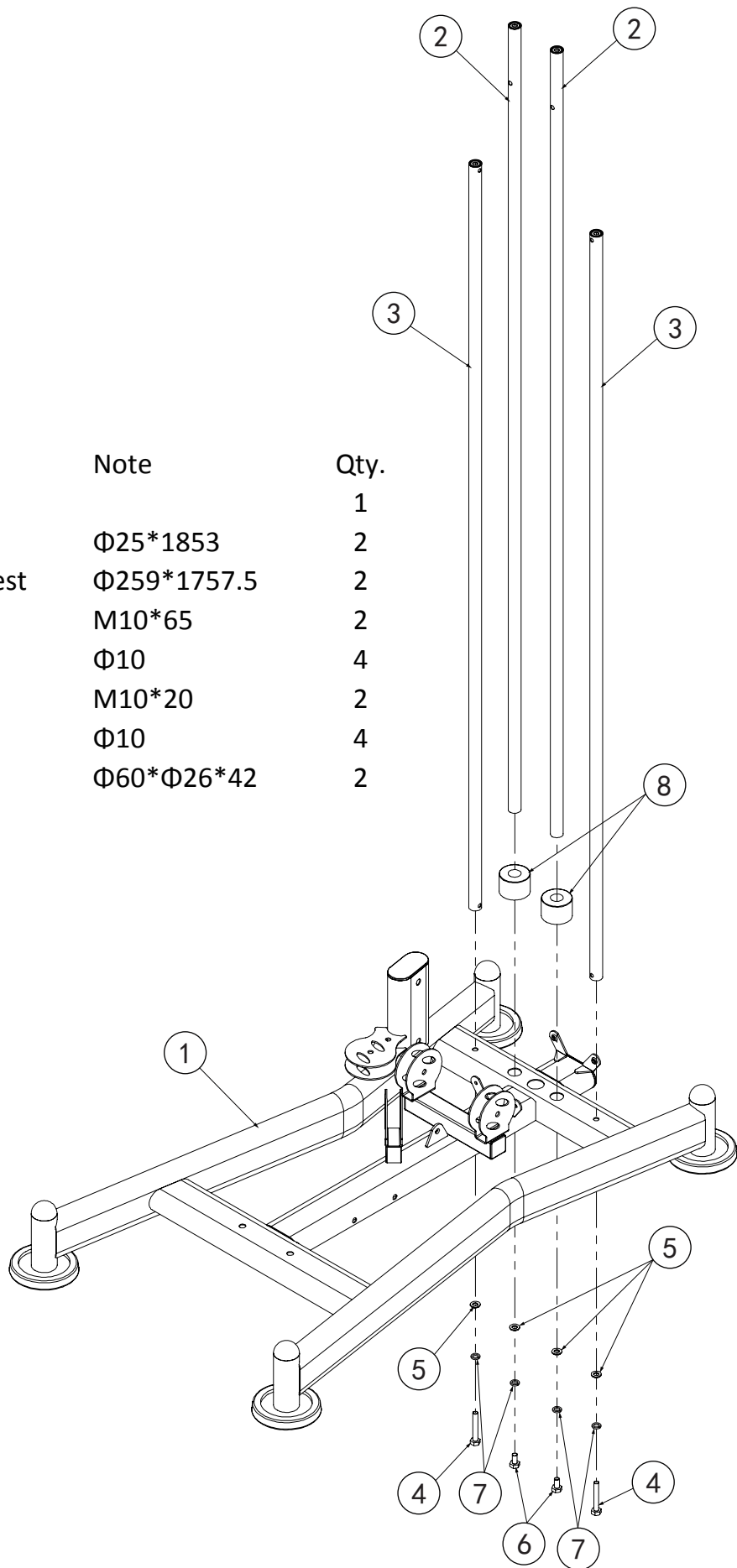


Bolt length measurement ruler

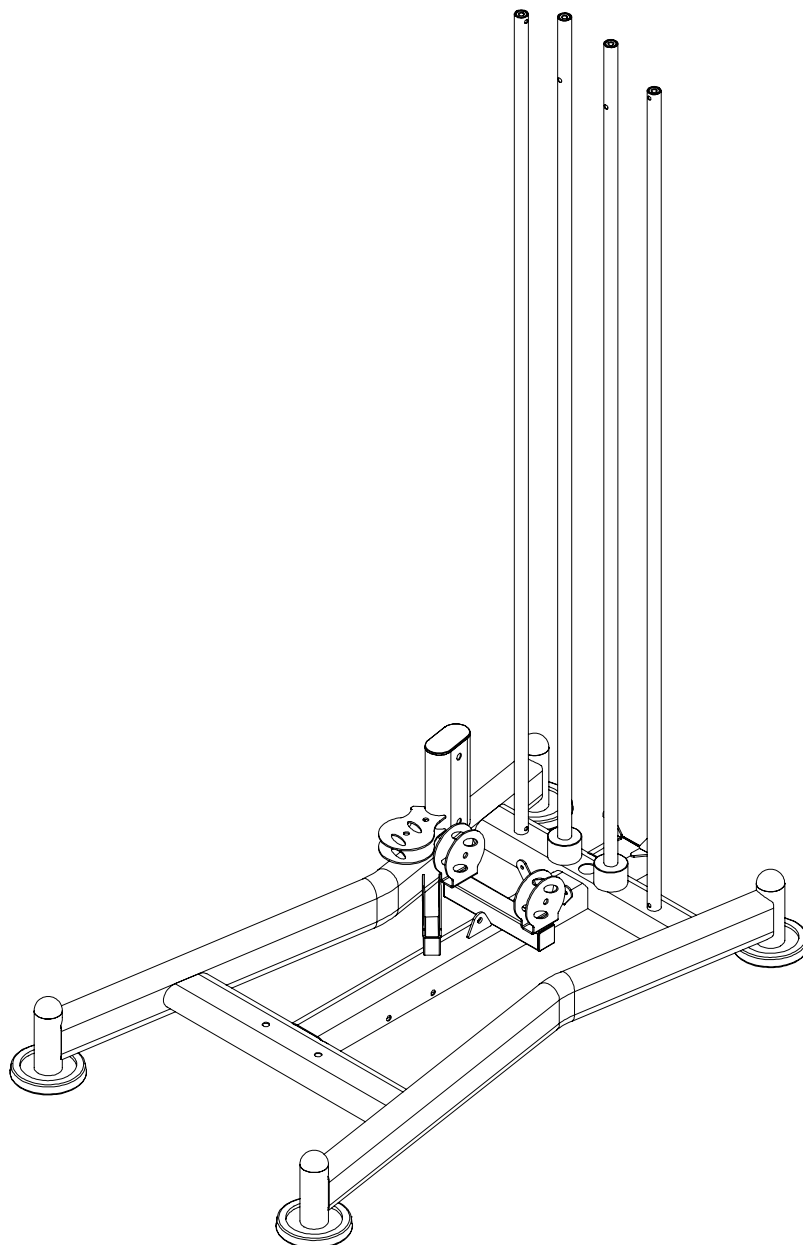


Assembly step (1) explosion drawing

No.	Description	Note	Qty.
1	grundramme		1
2	styrstang	Φ25*1853	2
3	support rod bagrest	Φ259*1757.5	2
4	sekskant bolt	M10*65	2
5	Spændskive	Φ10	4
6	sekskant bolt	M10*20	2
7	spring washer	Φ10	4
8	gummi pude	Φ60*Φ26*42	2



Assembly step (1) drawing



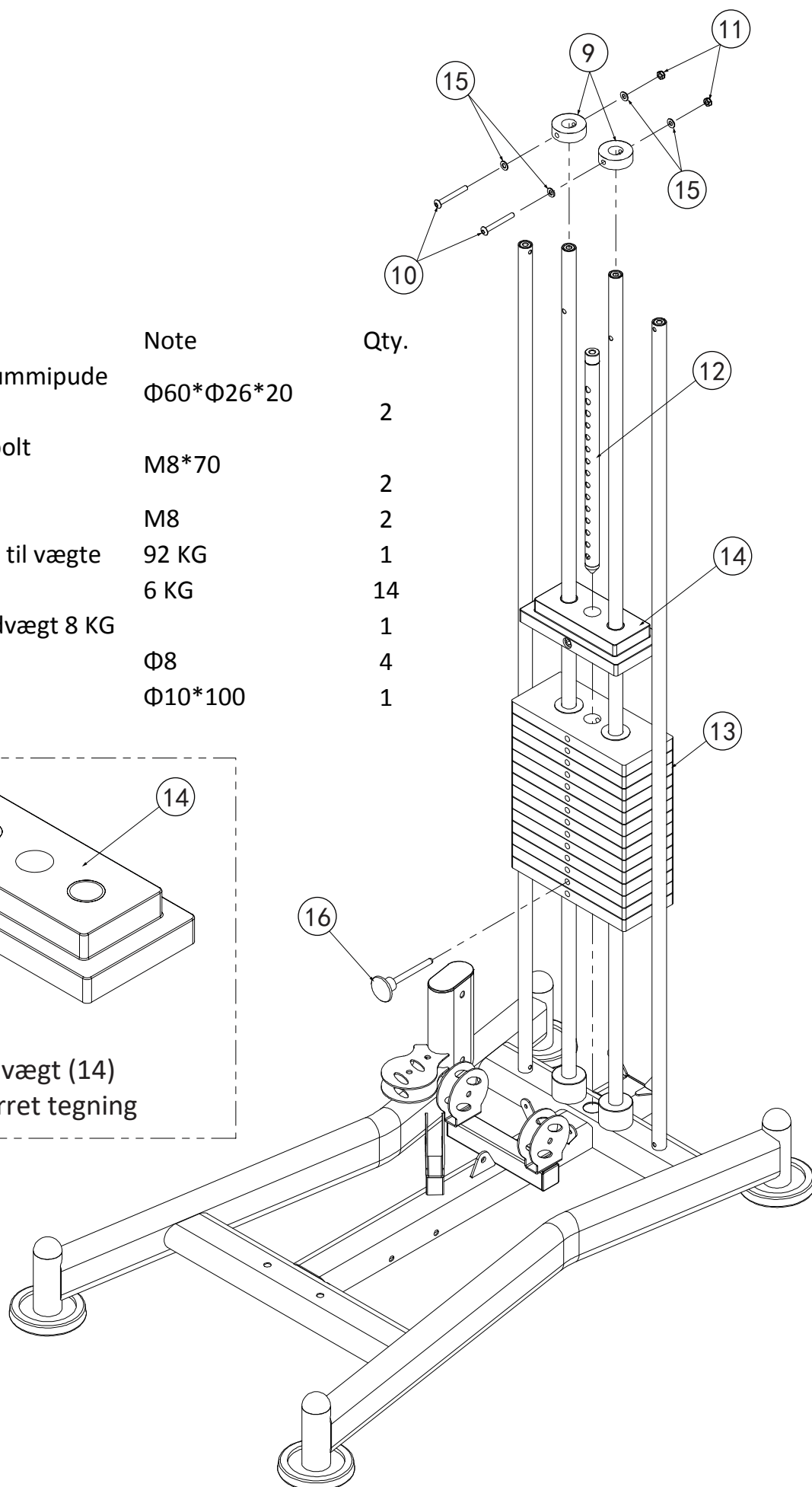
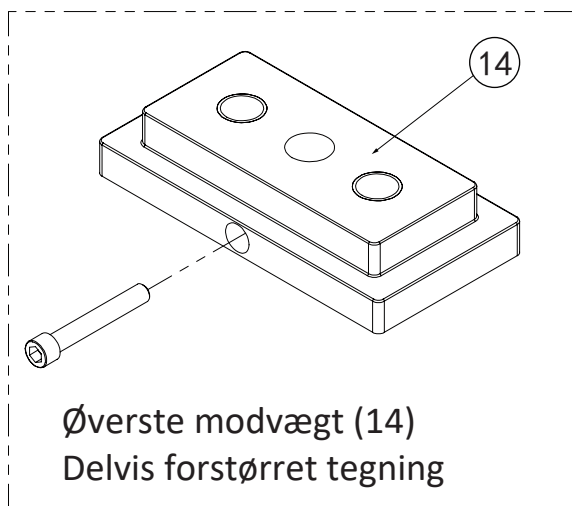
Assembly step (1) assembly instruction

1. Fastgør Bagstøttestangen (3) på bundrammen (1) ved hjælp af:
M10*65 sekskant bolt (4), $\Phi 10$ fjederskive (7), $\Phi 10$ skive (5)
2. Fastgør styrestangen (2) på bundrammen (1) ved hjælp af:
M10*20 sekskant bolt (6), $\Phi 10$ fjederskive (7), $\Phi 10$ skive (5)
3. Sæt gummisspjæld (8) på styrestangen (2)

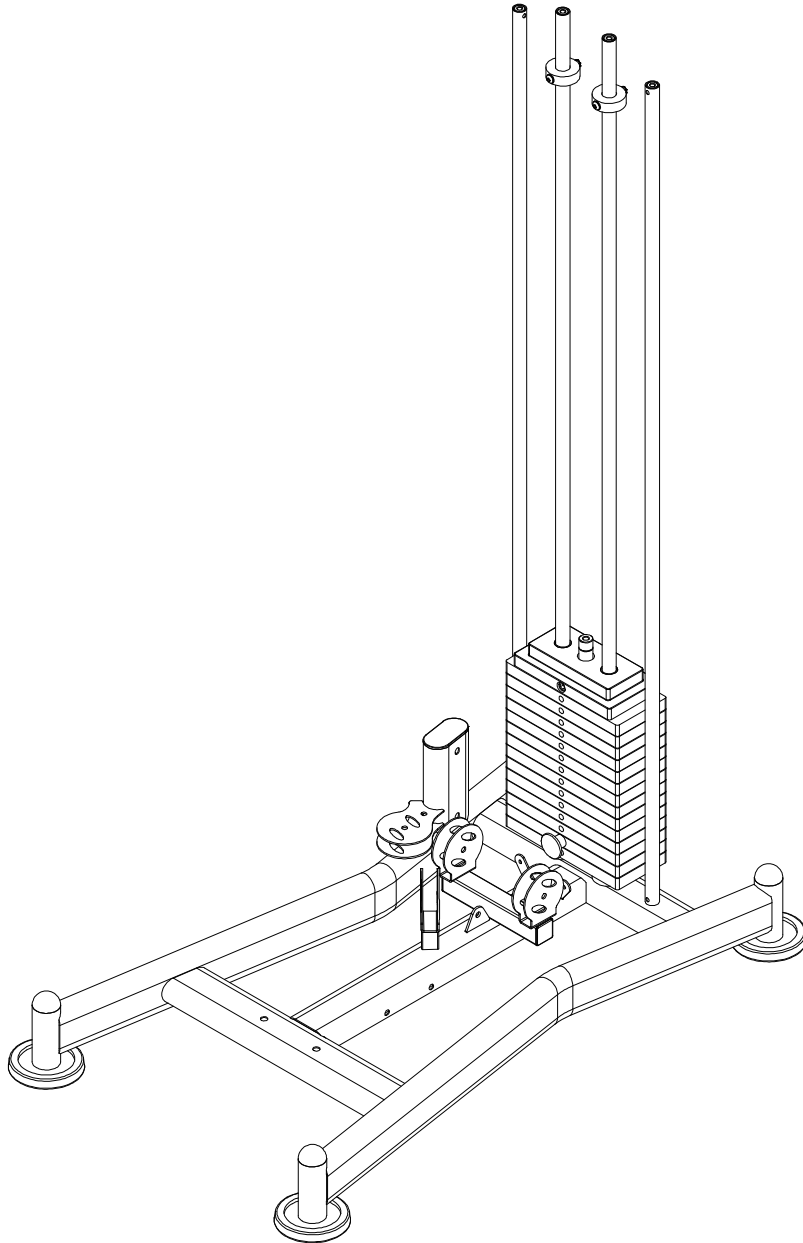
FORSIGTIG: Alle bolte skal strammes.

Assembly step (2) explosion drawing

No.	Beskrivelse	Note	Qty.
9	modvægt gummipude sekskantet	Φ60*Φ26*20	2
10	knaphovedbolt	M8*70	2
11	låsemøtrik	M8	2
12	vælgerstang til vægte	92 KG	1
13	modvægt	6 KG	14
14	øverste modvægt 8 KG		1
15	spændSkive	Φ8	4
16	vægt pløk	Φ10*100	1



Assembly step (2) drawing



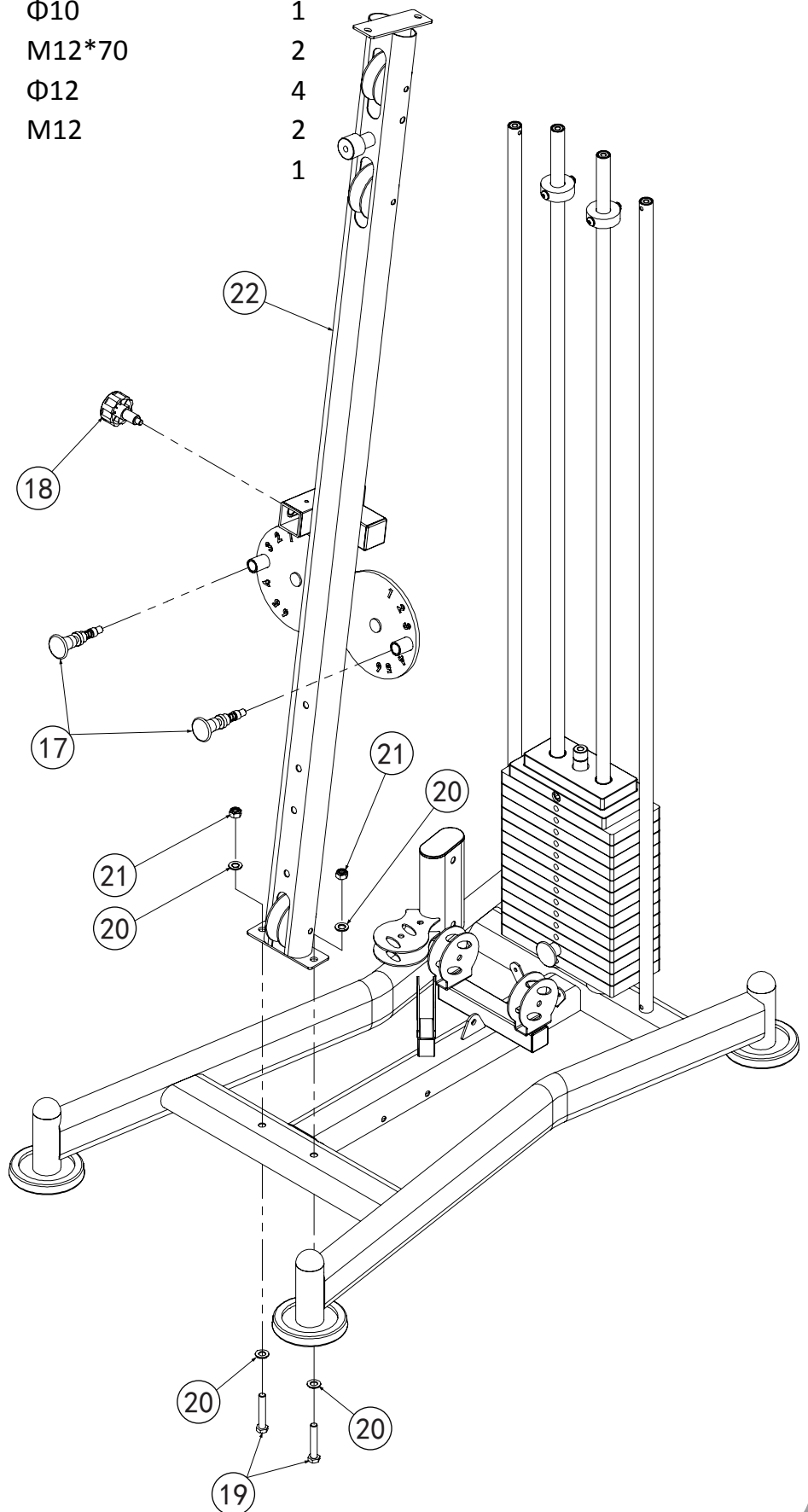
Assembly step (2) assembly instruction

1. Fra styrestangens top sættes til gengæld 14 stk. Modvægt (13), øverste modvægt (14); blandt de øverste modvægt (14) på toppen
2. Fjern bolten fra den øverste modvægt (14), sænk derefter vælgerstangen (12) i modvægten i midten, installer til sidst bolten tilbage til den øverste modvægt (12)
3. Fastgør gummipuden (9) i vægtens øverste hul i styrestangen ved hjælp af: i hvert tilfælde-en M8*70 sekskantet knaphovedbolt (10), to $\Phi 8$ skiver (15) og en M8 låsemøtrik (11)
4. Sæt vægtstiftet (16) ind i fronten af den anden til nederste modvægt

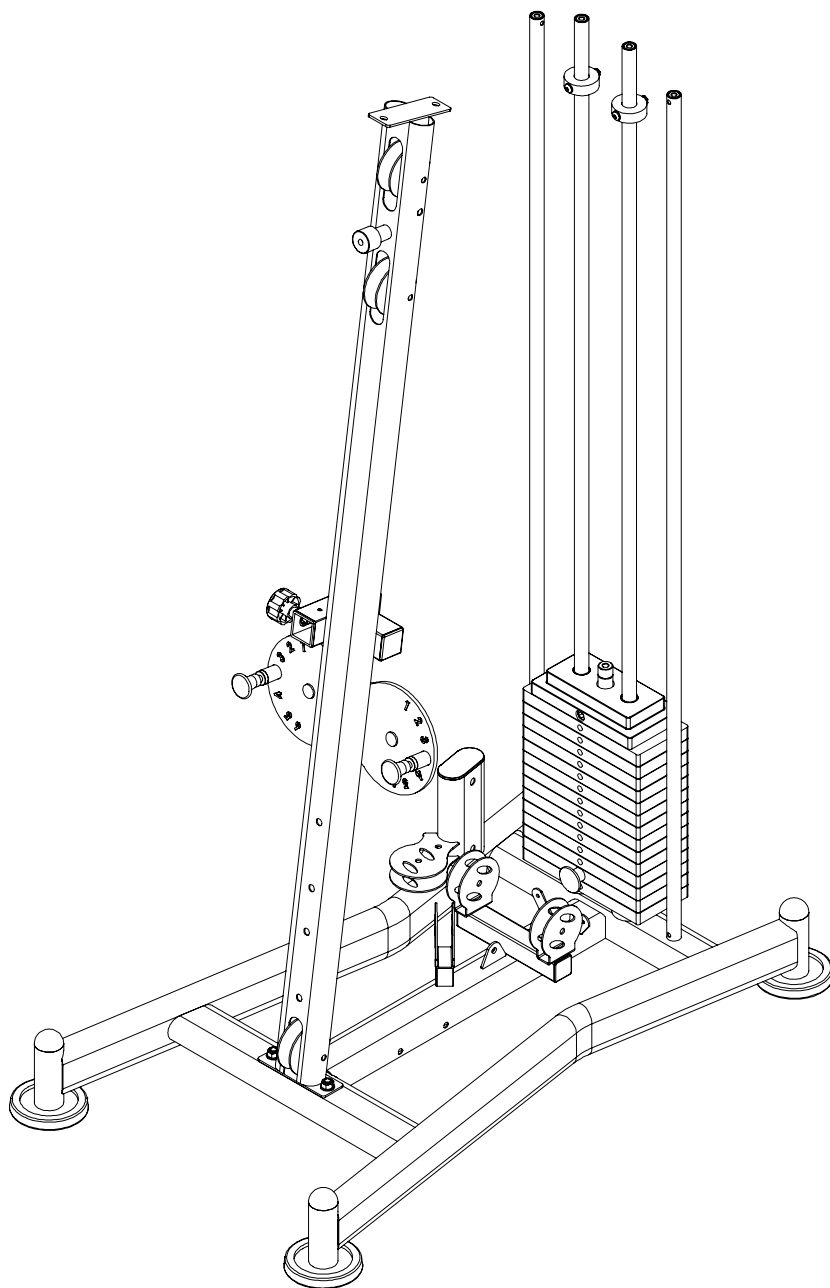
FORSIGTIG: Alle bolte skal strammes

Assembly step (3) explosion drawing

No.	Beskrivelse	Note	Qty.
17	læse pløk		2
18	træk pløk	Φ10	1
19	sekskantet skrue	M12*70	2
20	skive	Φ12	4
21	låsemøtrik	M12	2
22	front ramme		1



Assembly step (3) drawing

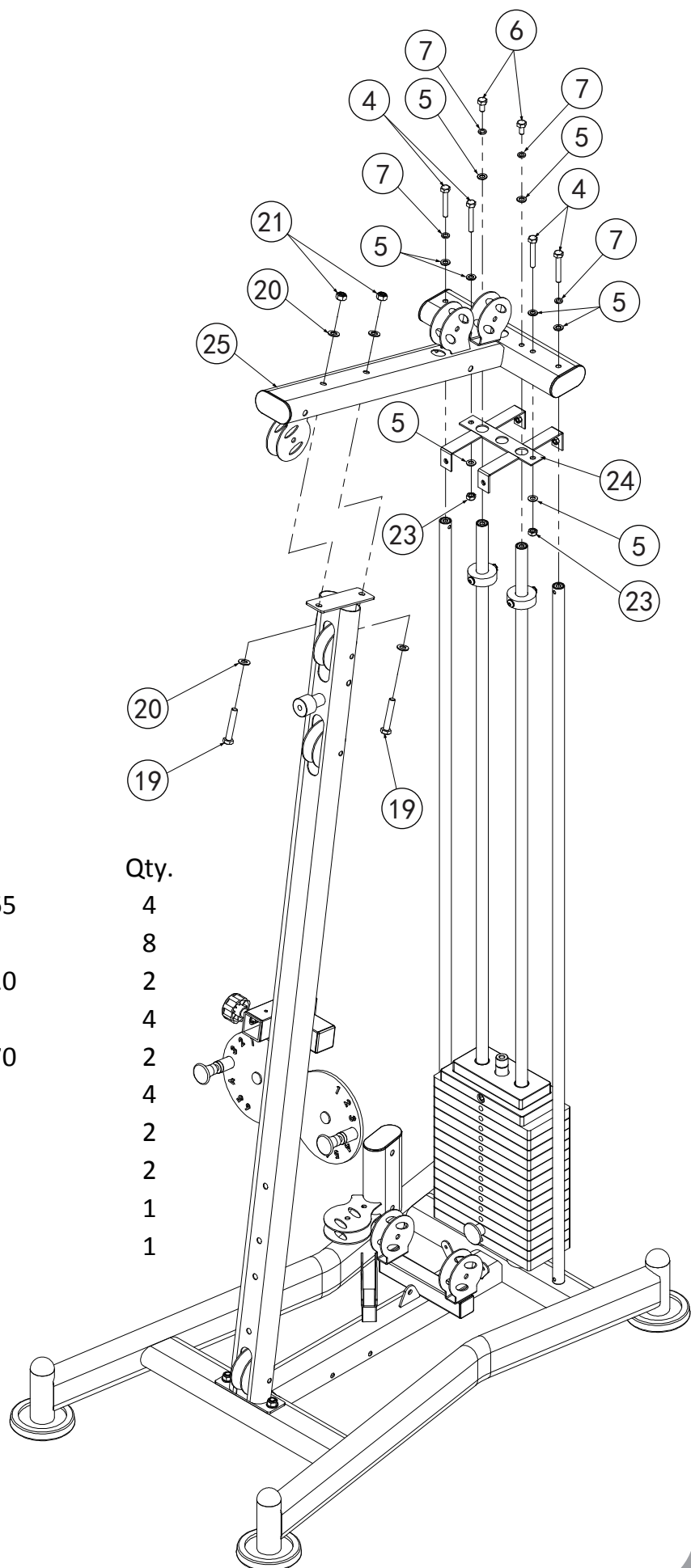


Assembly step (3) assembly instruction

1. Fastgør frontrammen (22) på bundrammen (1) ved hjælp af:
M12*70 sekskant bolt (19), washer12 opvaskemaskine (20), M12
låsemøtrik (21)
2. Sæt låsestiften (17) på frontrammen (22)
3. Sæt trækstiften (18) på frontrammen (22)

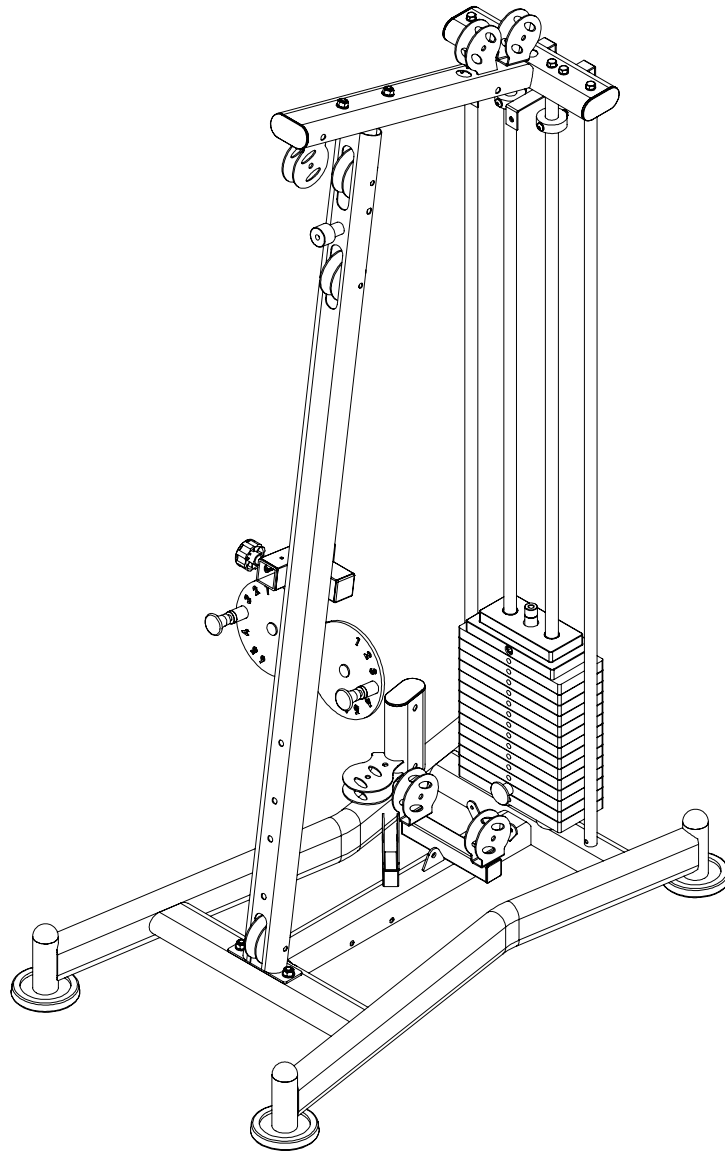
FORSIGTIG: Alle bolte skal strammes.

Assembly step (4) explosion drawing



No.	beskrivelse	Note	Qty.
4	Sekskantet bolt	M10*65	4
5	washer	Φ10	8
6	Sekskantet bolt	M10*20	2
7	Fjeder skive	Φ10	4
19	Sekskantet bolt	M12*70	2
20	Skive	Φ12	4
21	låsemøtrik	M12	2
23	låsemøtrik	M10	2
24	skjoldstøtte ramme		1
25	øvre ramme		1

Assembly step (4) drawing



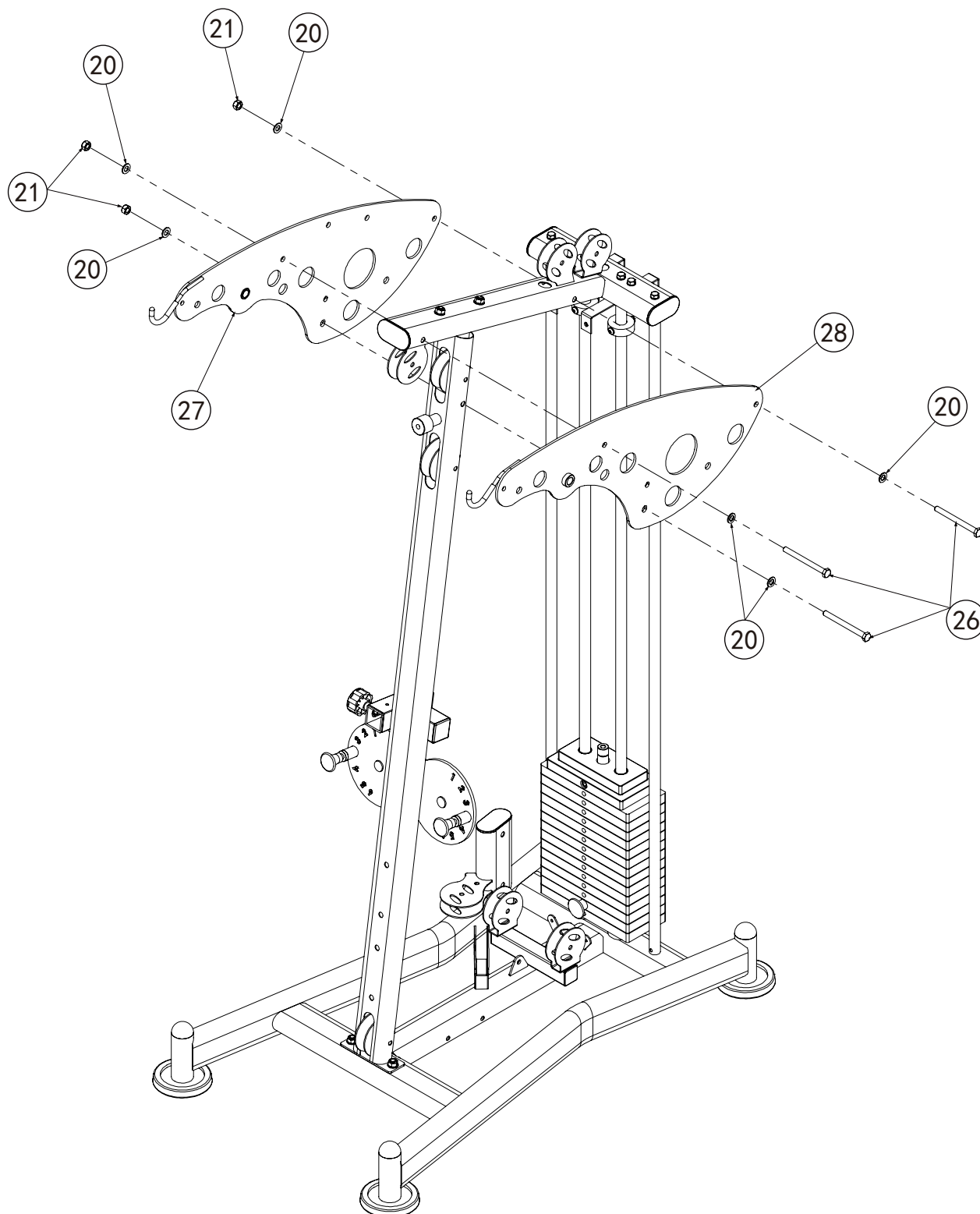
Assembly step (4) assembly instruction

1. Fastgør skærmstøtterammen (24) og styrestangen
2. Fastgør den øvre ramme (25) fastgørelse med styrestang ved hjælp af:
M10*20 sekskant skrue (6), $\Phi 10$ fjederskive (7), $\Phi 10$ skive (5)
3. Fastgør den øvre ramme (25) på for rammen ved hjælp af:
M12*70 sekskant skrue (19), $\Phi 12$ skive (20), M12 låsemøtrik (21)
4. Fastgør den øvre ramme (25) på rygstøtte stangen ved hjælp af:
M10*65 sekskant bolt (4), $\Phi 10$ fjederskive (7), $\Phi 10$ skive (5)
5. Fastgør skærmstøtterammen (24) fastgørelse på den øvre ramme (15) ved hjælp af: M10*65 sekskant bolt (4), $\Phi 10$ skive (5), M10 låsemøtrik (23)

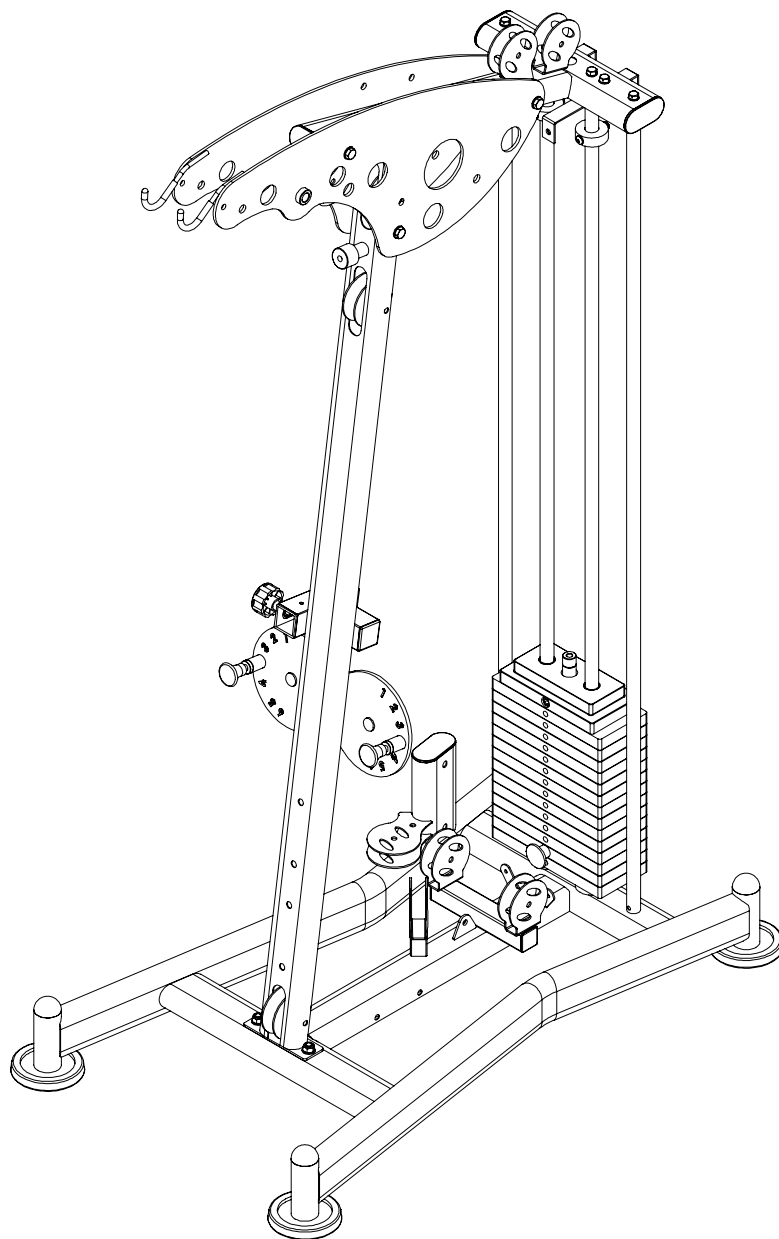
FORSIGTIG: Alle bolte skal strammes

Assembly step (5) explosion drawing

No.	beskrivelse	Note	Qty.
20	skive	Ø12	6
21	låsemøtrik	M12	3
26	sekskantet bolt	M12*130	3
27	højre dække		1
28	venstre dække		1



Assembly step (5) drawing



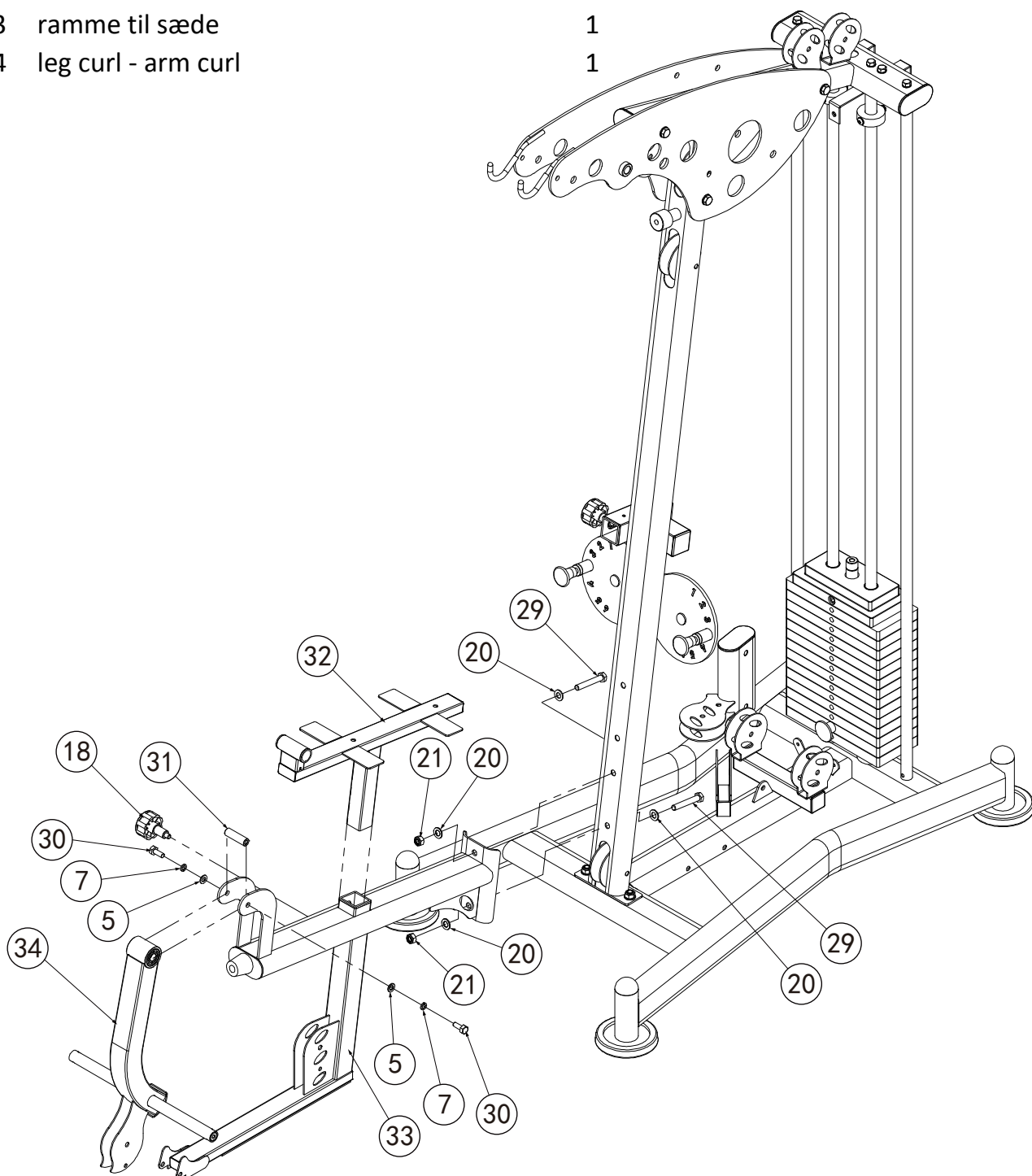
Assembly step (5) assembly instruction

Fastgør højre dæksel (27) og venstre dæksel (28) på den øvre ramme ved hjælp af: M12*130 sekskant bolt (26)
Φ12 skive (20)
M12 låsemøtrik (21)

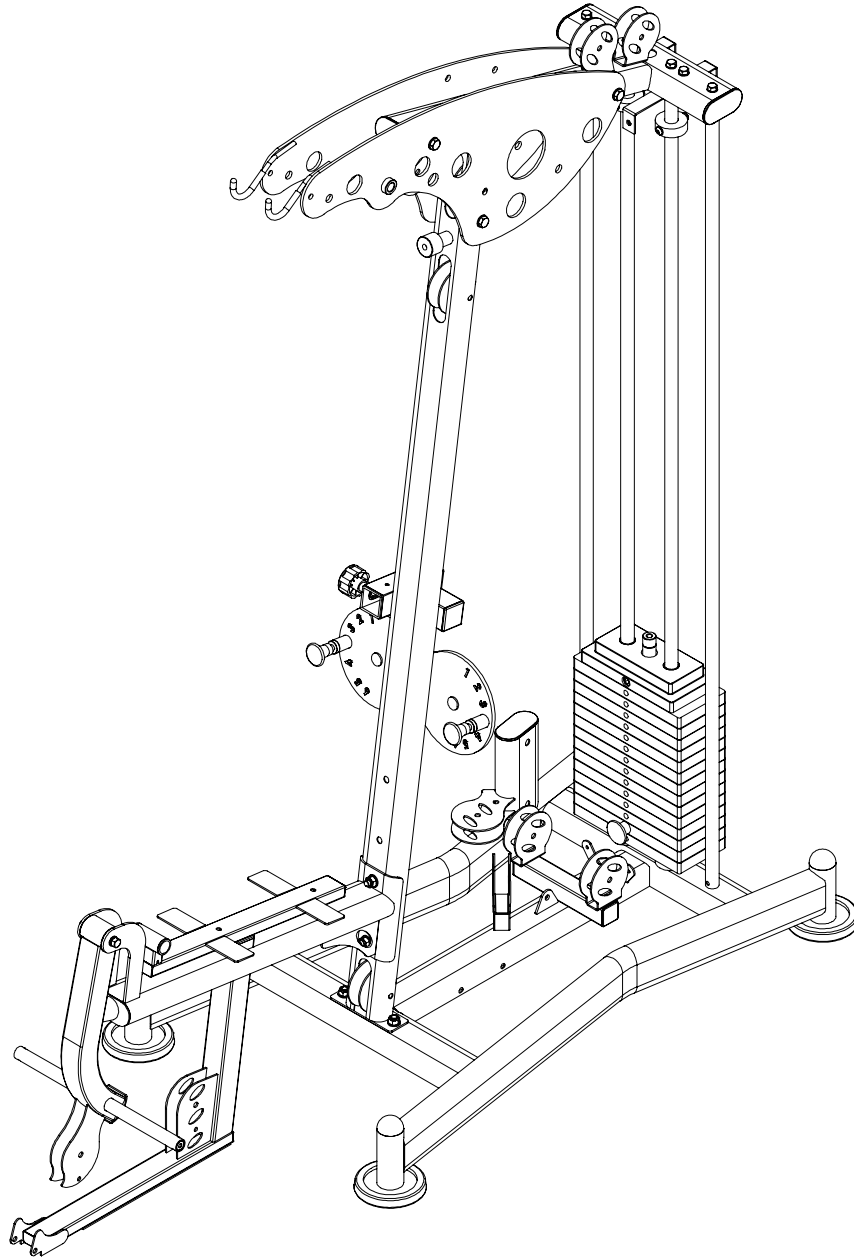
FORSIGTIG: Alle bolte skal strammes.

Assembly step (6) explosion drawing

No.	beskrivelse	Note	Qty.
5	skive	Φ10	2
7	fjeder skive	Φ10	2
18	låse pin	Φ10	1
20	skive	Φ12	4
21	låse møtrik	M12	2
29	sekskantet bolt	M12*75	2
30	sekskantet bolt	M10*25	2
31	rotations aksel	Φ17*57	1
32	justerbar sædehynde		1
33	ramme til sæde		1
34	leg curl - arm curl		1



Assembly step (6) drawing



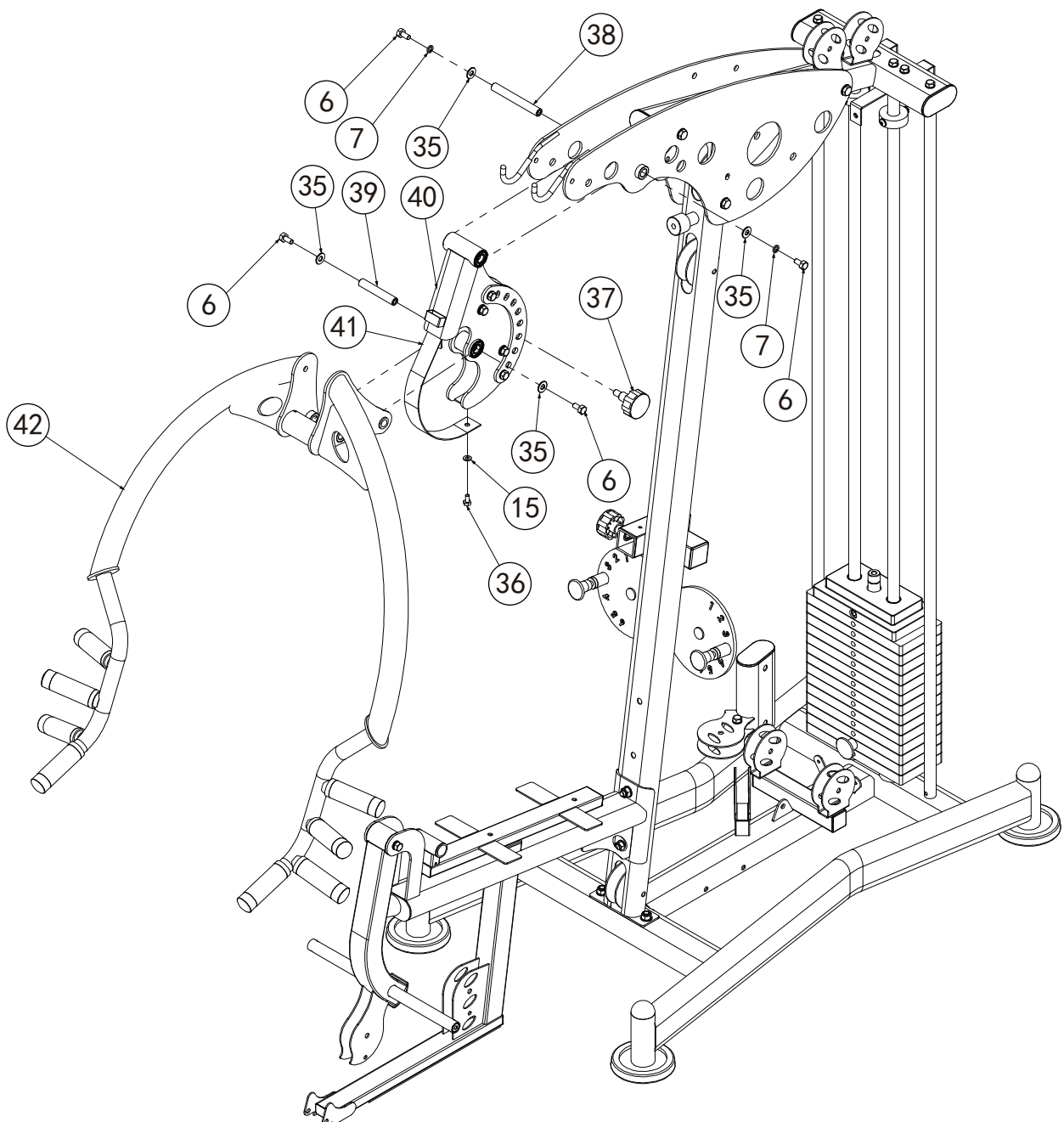
Assembly step (6) assembly instruction

1. Fastgør sædepuden (33) på for rammen ved hjælp af:
M12*75 sekskant bolt (29), Φ 12 skive (20), M12 låsemøtrik (21)
2. Fastgør benkrøllebøjningsrøret (34) på sædepuderøret (33) ved hjælp af:
rotationsakse (31), M10*25 sekskant bolt (30), Φ 10 fjederskive (7), Φ 10 skive (5)
3. Fastgør sædehyndens justeringsramme (32) fastgørelse på sædepuderøret (33) ved hjælp af: trækpind (18)

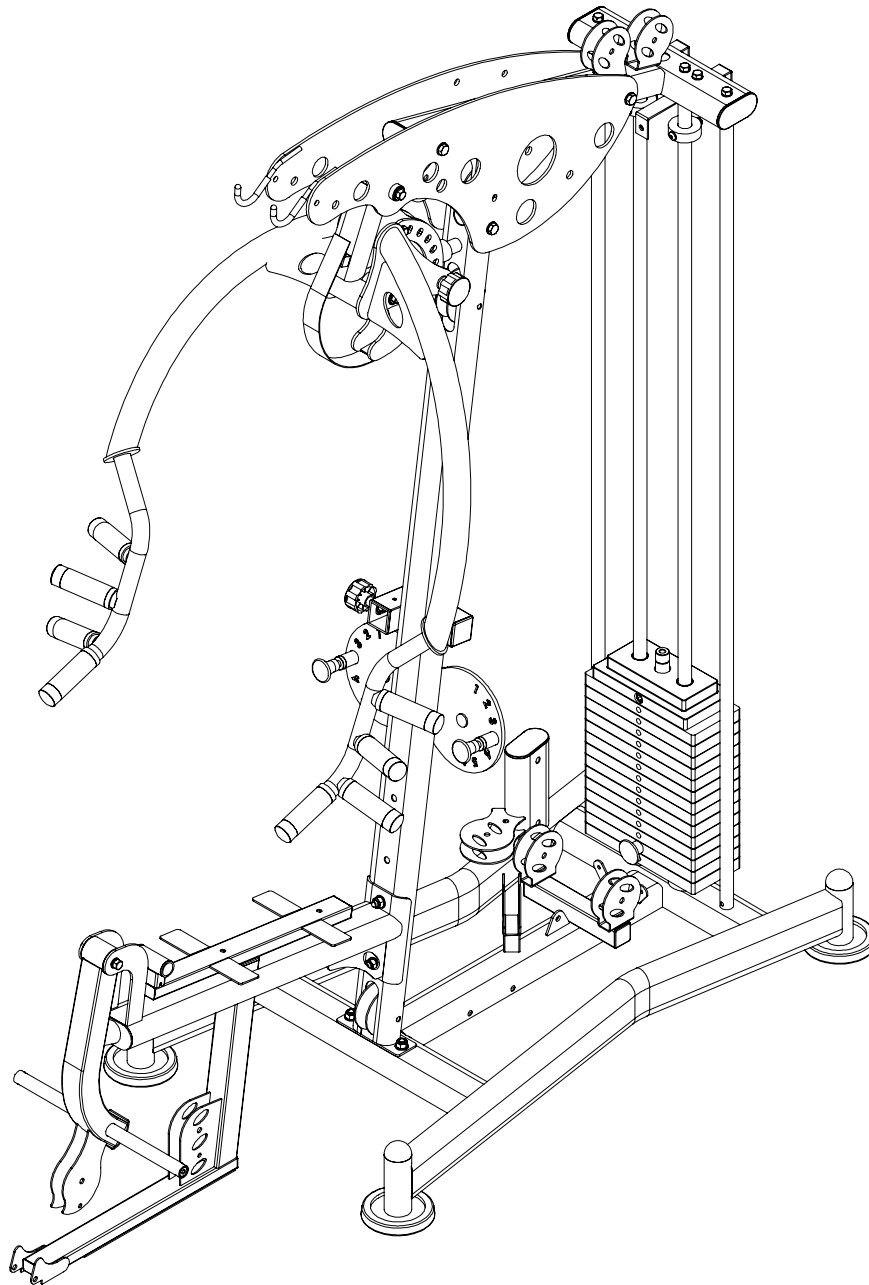
FORSIGTIG: Alle bolte skal strammes.

Assembly step (7) explosion drawing

No.	beskrivelse	Note	Qty.
6	sekskantet bolt	M10*20	4
7	fjedrer skive	Φ10	2
15	washer	Φ8	1
35	stor skive	Φ25*10*2.0	4
36	sekskantet bolt	M8*16	1
37	pull pin	Φ12	1
38	aksel	Φ17*134	1
39	aksel	Φ17*100	1
40	bryst pres holder		1
41	beskyttelsesplade		1
42	bryst press arm		1



Assembly step (7) drawing



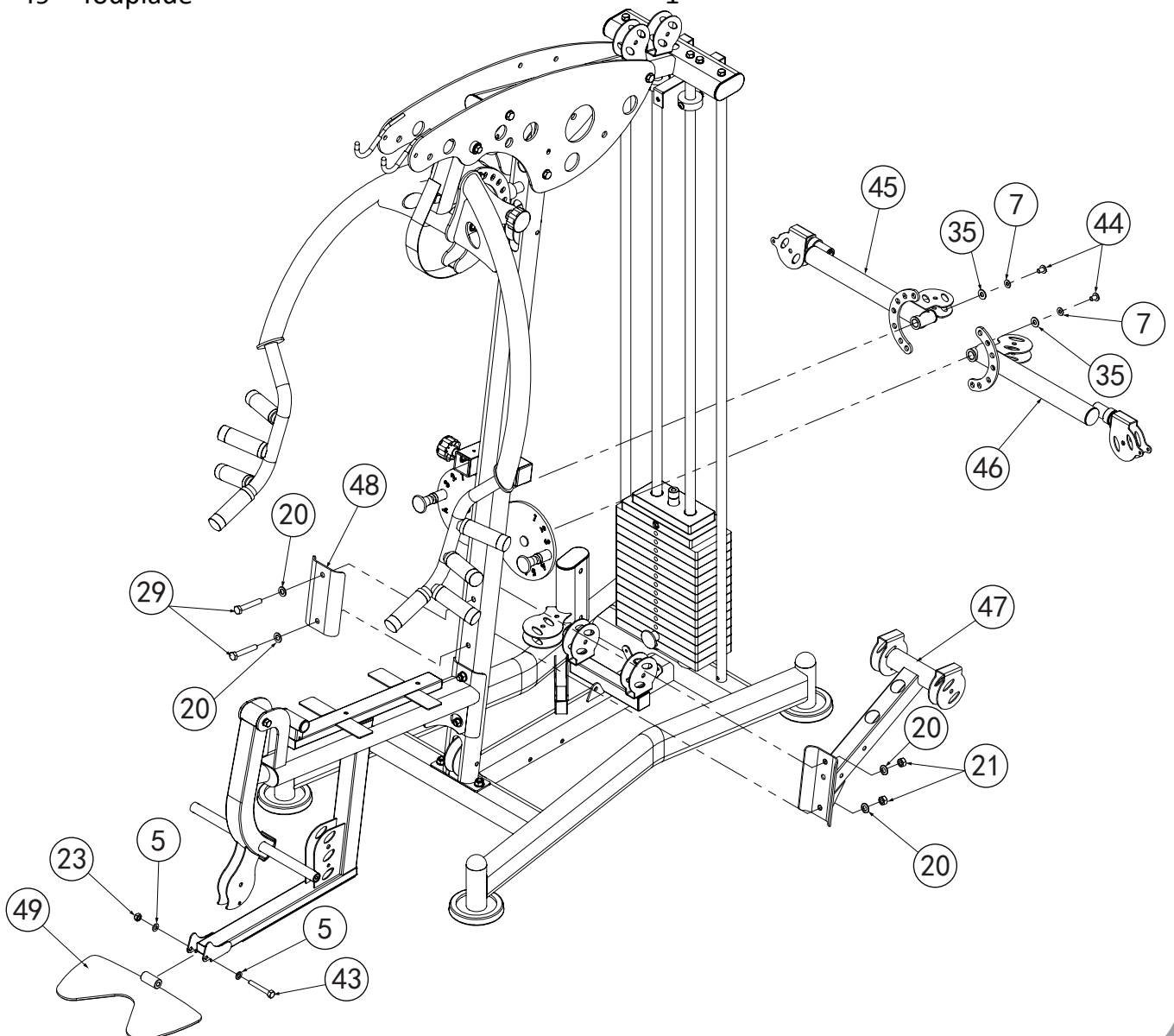
Assembly step (7) assembly instruction

1. Fastgør den forreste skubbeholder (40) på venstre dæksel og højre dæksel ved hjælp af:
aksel (38), M10*20 sekskant bolt (6), $\Phi 10$ fjederskive (7), $\Phi 10$ stor skive (35)
2. Fastgør den forreste skubber arm (42) og den forreste skubbeholder (40) ved hjælp af:
aksel (39), M10*20 sekskant bolt (6), $\Phi 10$ stor skive (35), trækpind (37)
3. Fastgør beskyttelsespladen (41) på den forreste skubbeholder (40) ved hjælp af:
M8*16 sekskant bolt (36), $\Phi 8$ skive (15)

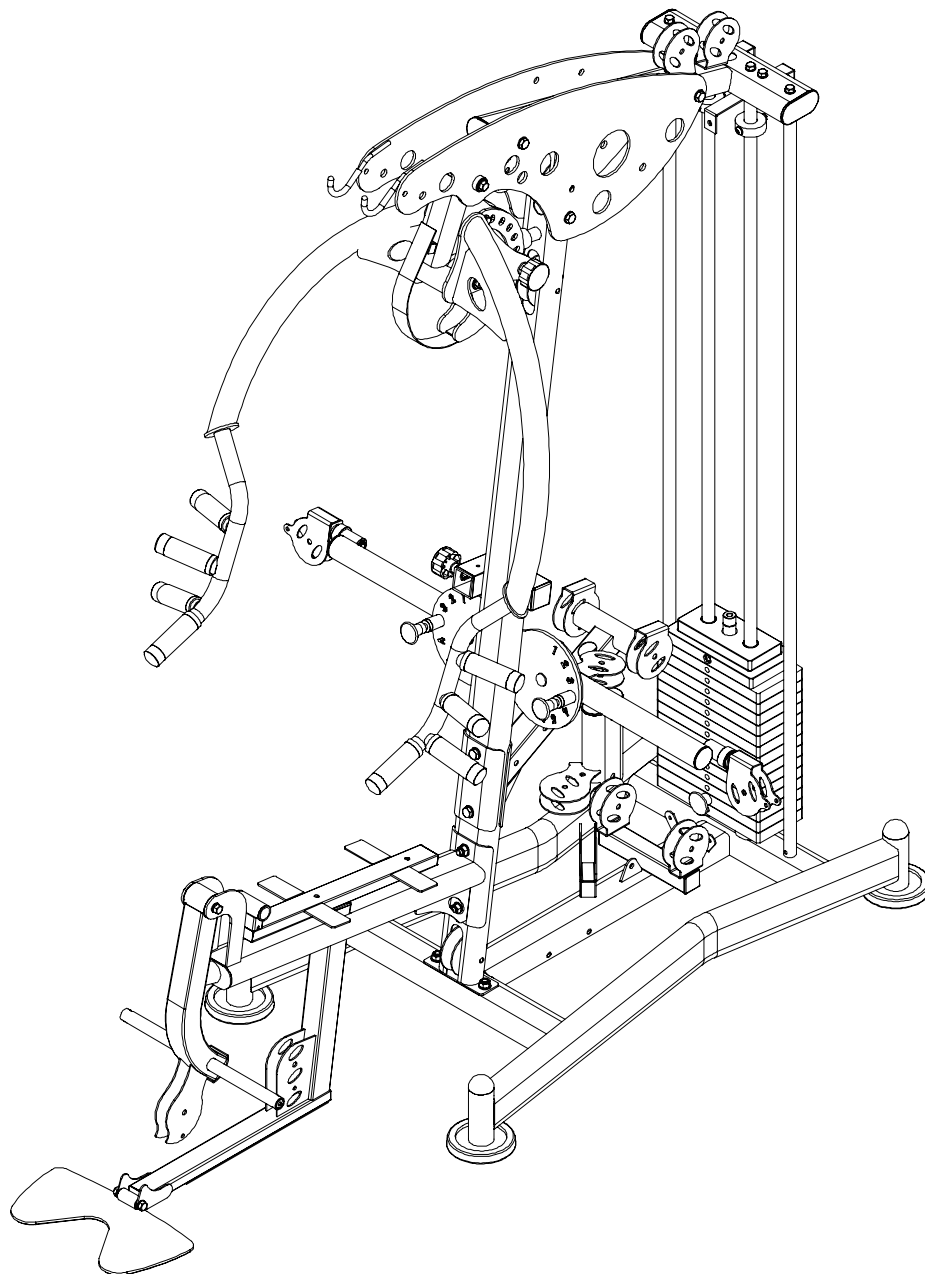
FORSIGTIG: Alle bolte skal strammes.

Assembly step (8) explosion drawing

No.	beskrivelse	Note	Qty.
5	skive	Φ10	2
7	spring washer	Φ10	2
21	låse møtrik	M12	4
20	skive	Φ12	2
23	låse møtrik	M10	1
29	sekskantet bolt	M12*75	2
35	stor skive	Φ25*10*2.0	2
43	sekskantet bolt	M10*70	1
44	sekskantet knaphovedbolt	M10*16	2
45	Højre butterfly arm		1
46	venstre butterfly arm		1
47	pulley ramme		1
48	forstærkningsplade		1
49	fodplade		1



Assembly step (8) drawing

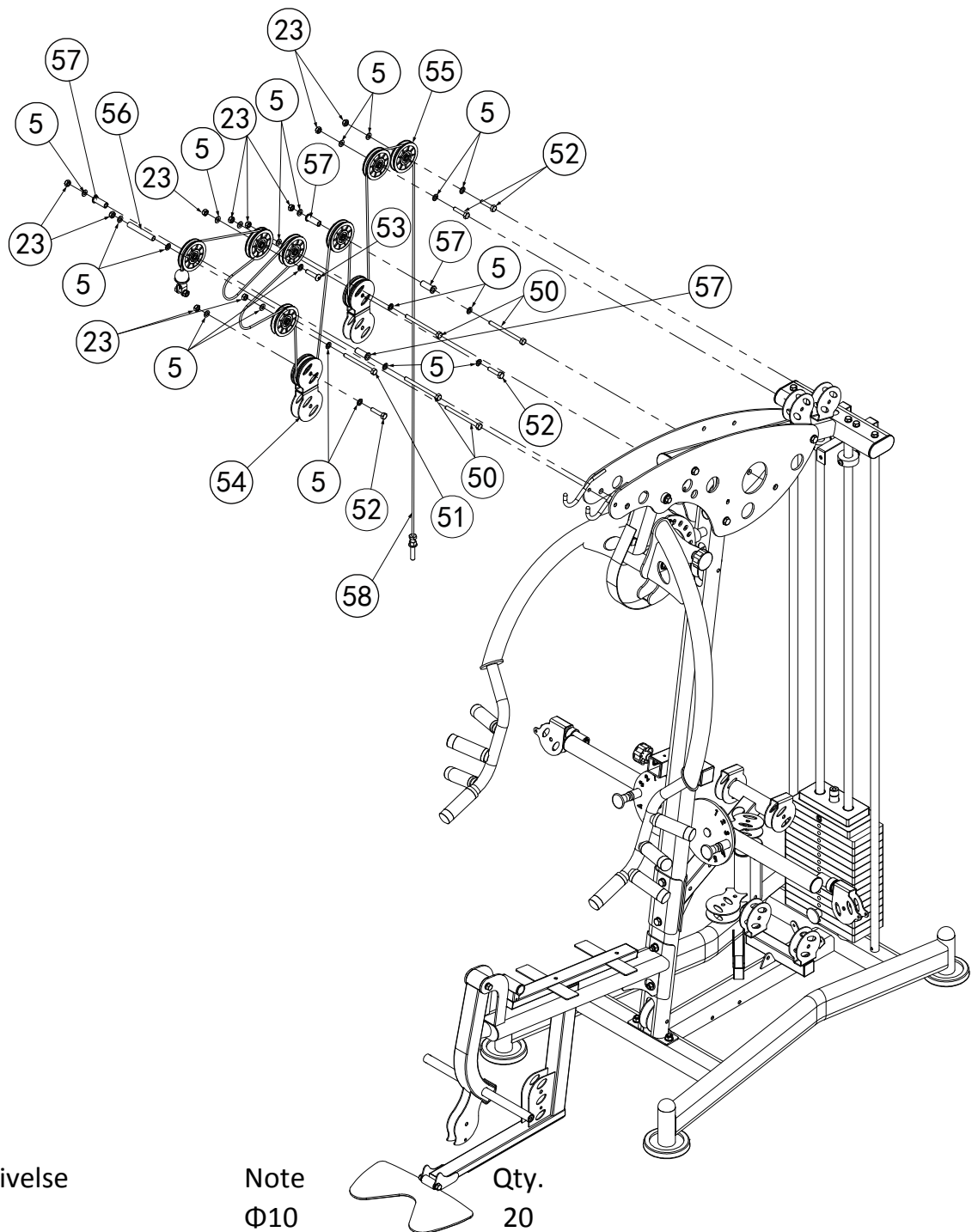


Assembly step (8) assembly instruction

1. Fastgør venstre butterfly arm (46) på frontrammen ved hjælp af:
M10*16 sekskantet knaphovedbolt (44), $\Phi 10$ fjederskive (7), $\Phi 10$ stor skive (35)
2. Fastgør højre butterfly arm (45) på frontrammen ved hjælp af:
M10*16 sekskantet knaphovedbolt (44) $\Phi 10$ fjederskive (7), $\Phi 10$ stor skive (35)
3. Fastgør remskive understøtnings ramme (47) på frontrammen ved hjælp af:
M12*75 sekskant bolt (29), $\Phi 12$ skive (20), $\Phi 12$ låsemøtrik (21), forstærkningsplade (48)
4. Fastgør fodpladen (49) på sædepuderøret med:
M10*70 sekskant bolt (43), $\Phi 10$ skive (5), M10 låsemøtrik (23)

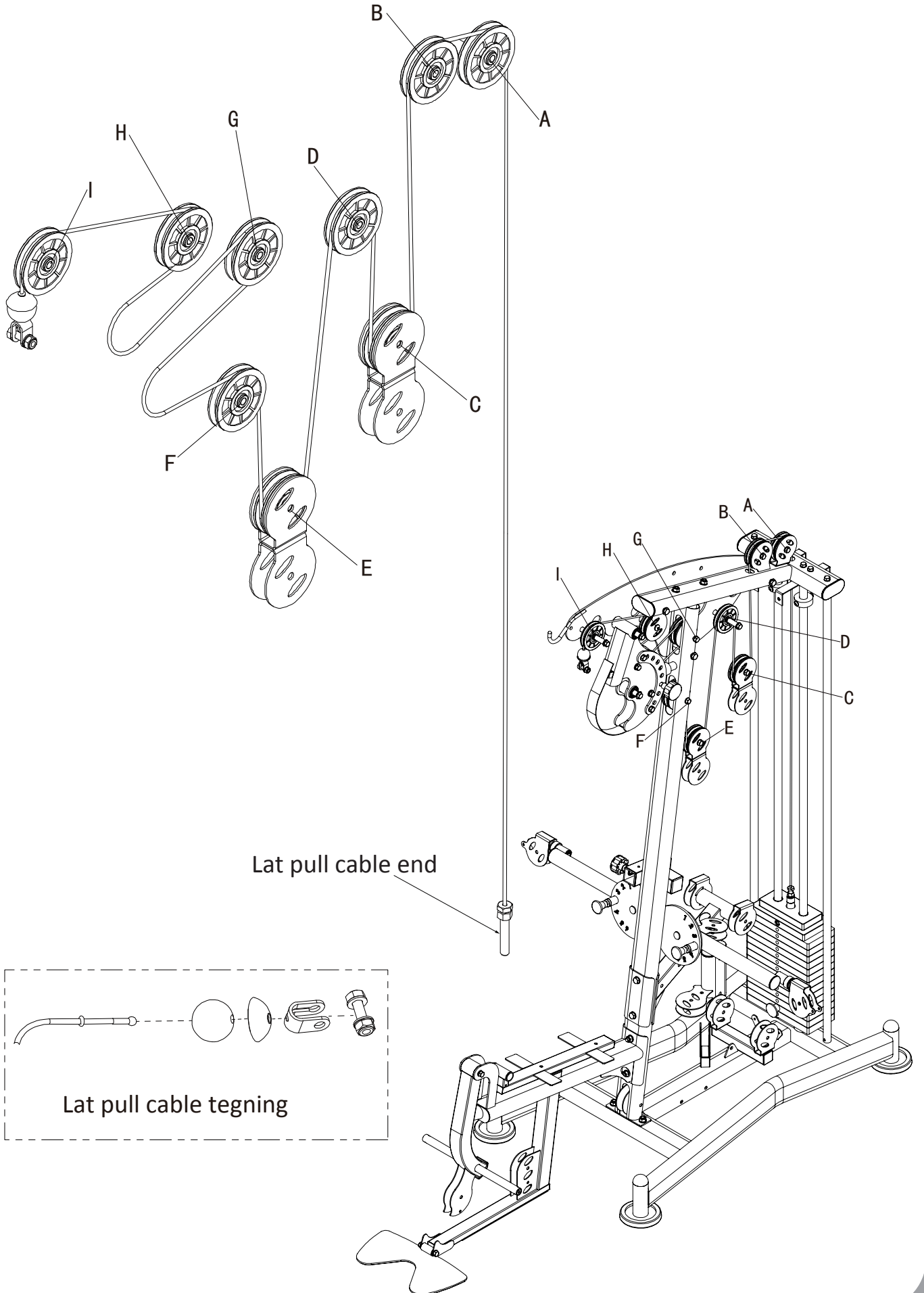
FORSIGTIG: Alle bolte skal strammes.

Assembly step (9) explosion drawing

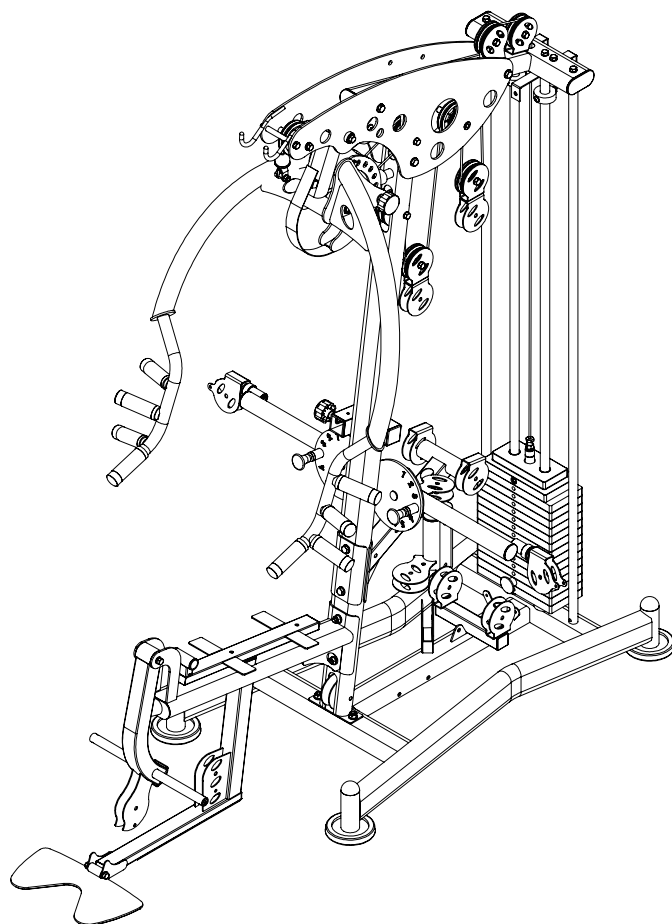


No.	beskrivelse	Note	Qty.
5	skive	Φ10	20
23	låse møtrik	M10	10
50	sekskantet bolt	M10*130	4
51	sekskantet bolt	M10*115	1
52	sekskantet bolt	M10*45	4
53	sekskantet knaphovedbolt	M10*45	1
54	form remskive		2
55	remskive	Φ95*26	9
56	forbindelses aksel	Φ14*100	1
57	remskive afstandsstykke	Φ22*Φ10.5*45.5	4
58	lat pull cable	L:4540mm	1

Assembly step (9) cable drawing



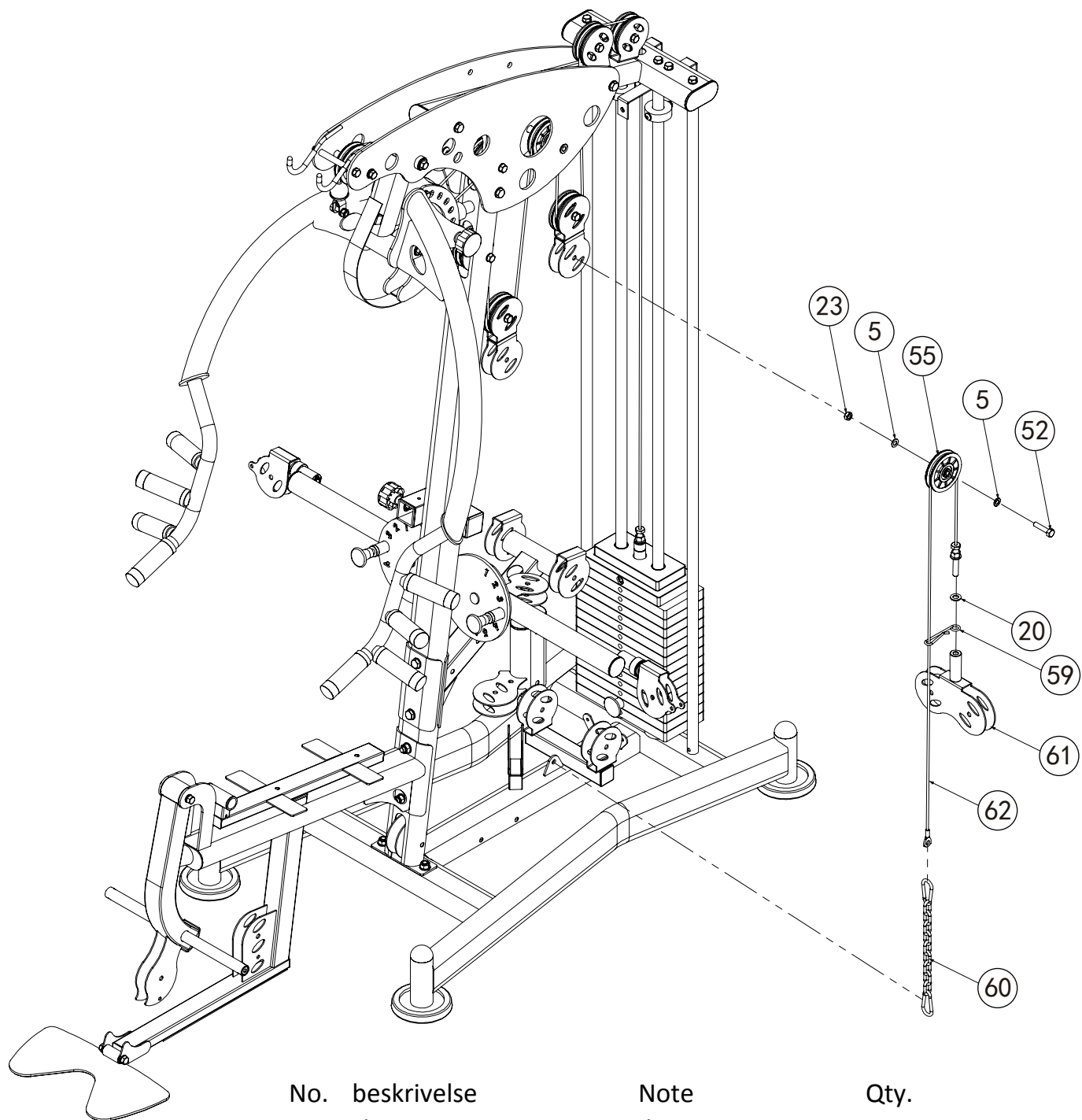
Assembly step (9) drawing



Assembly step (9) assembly instruction

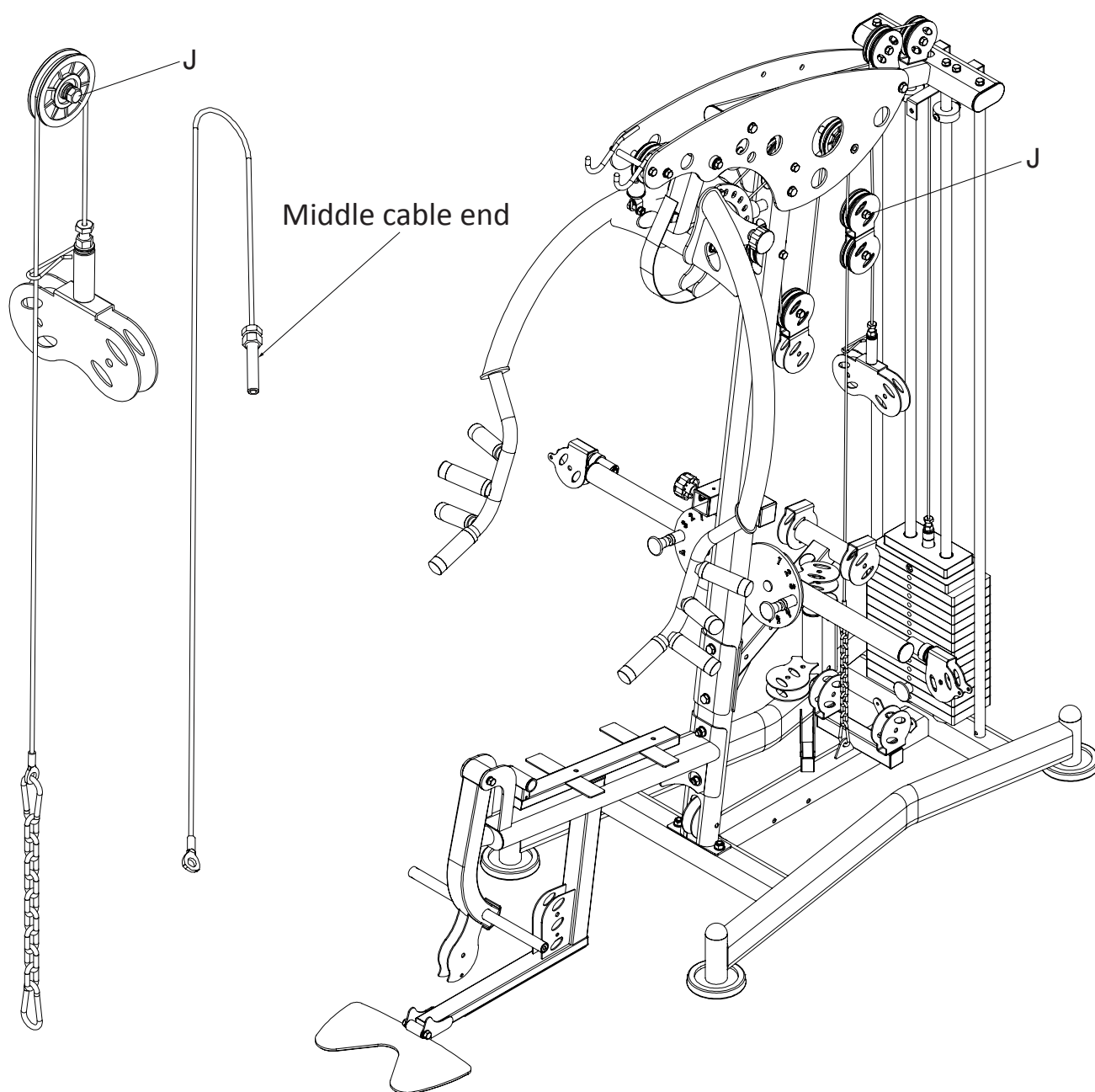
1. Fastgør 4 stk. Remskive (55) fastgørelse på pint: A, B, C, E ved hjælp af: M10*45 sekskant bolt (52), $\Phi 10$ skive (5), M10 låsemøtrik (23)
2. Fastgør 2 stk. Remskive (55) fastgørelse på pint: I, D ved hjælp af: M10*130 sekskant skrue (50), remskive afstandsstykke (57), $\Phi 10$ skive (5), M10 låsemøtrik (23)
3. Fastgør remskive (55) fastgørelse på pint G ved hjælp af: M10*130 sekskant bolt (50), $\Phi 10$ skive (5), M10 låsemøtrik (23)
4. Fastgør remskive (55) fastgørelse på pint H ved hjælp af: M10*45 sekskantet knaphovedbolt (63), $\Phi 10$ skive (5), M10 låsemøtrik (23)
5. Fastgør remskive (55) fastgørelse på pint F ved hjælp af: M10*115 sekskant bolt (51), $\Phi 10$ skive (5), M10 låsemøtrik (23)
6. Fix M10*130 sekskant skrue (50), tilslutningsmuffe (56), $\Phi 10$ skive (5), låsemøtrik M10 (23) på venstre dæksel, højre dæksel (nær punkt I)
7. Fjern kablet (58), som er udstyret med kuglehovedet
8. Forbind lat pull kabel (58) terminal og vælgerstang, hoved ned ned fra punkt A til gengæld gennem punkt: B, C, D, E, F, G, H, I, endelig installeret kuglehoved tilbage til kabel

Assembly step (10) explosion drawing



No.	beskrivelse	Note	Qty.
5	skive	Φ10	2
20	skive	Φ12	1
23	låse møtrik	M10	1
52	sekskantet bolt	M10*45	1
55	pulley	Φ95*26	1
59	kabel krog		1
60	9link kæde og snapkrog		1
61	dobbelt remskive		1
62	medrest kabel	L:1500mm	1

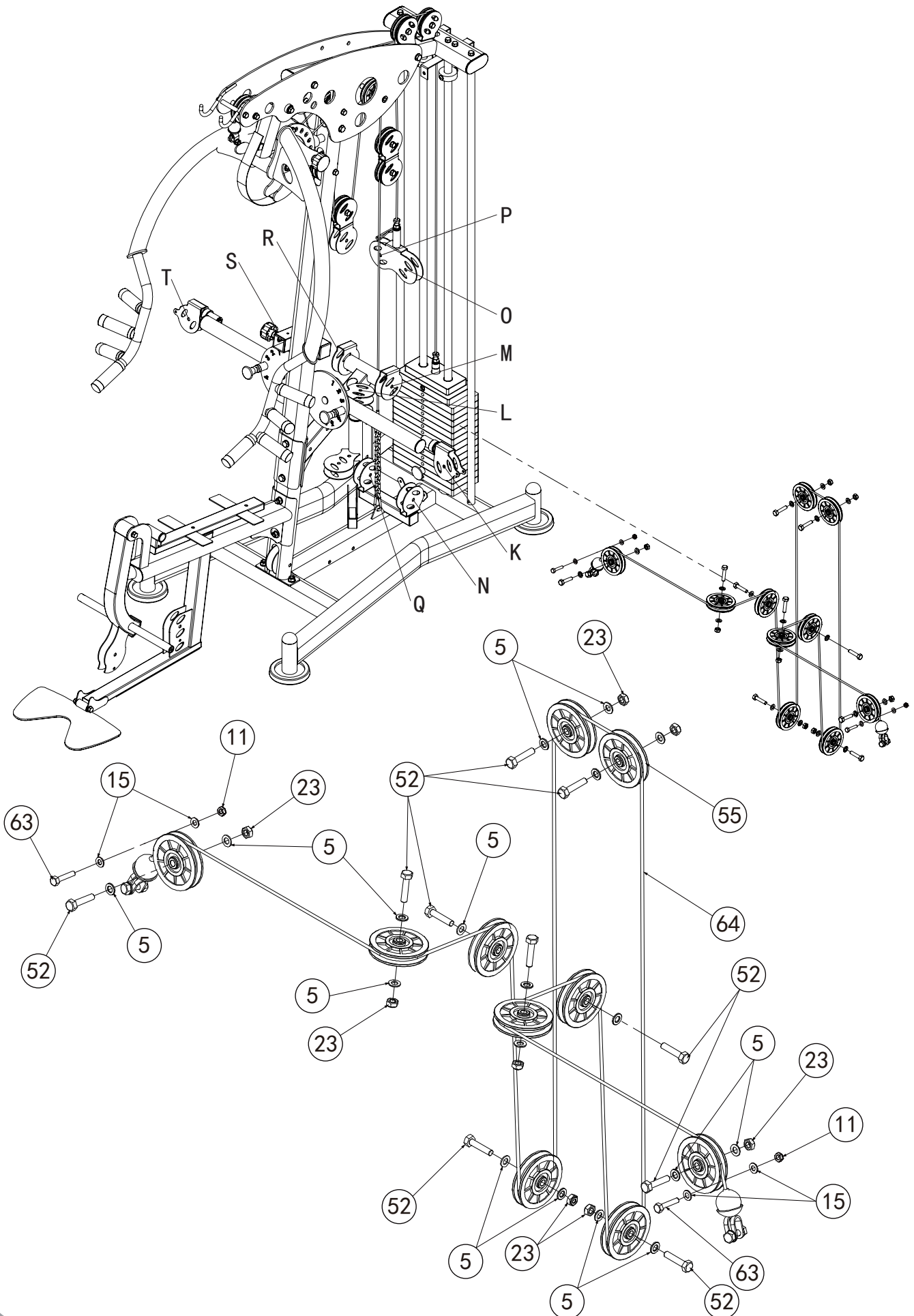
Assembly step (10) drawing



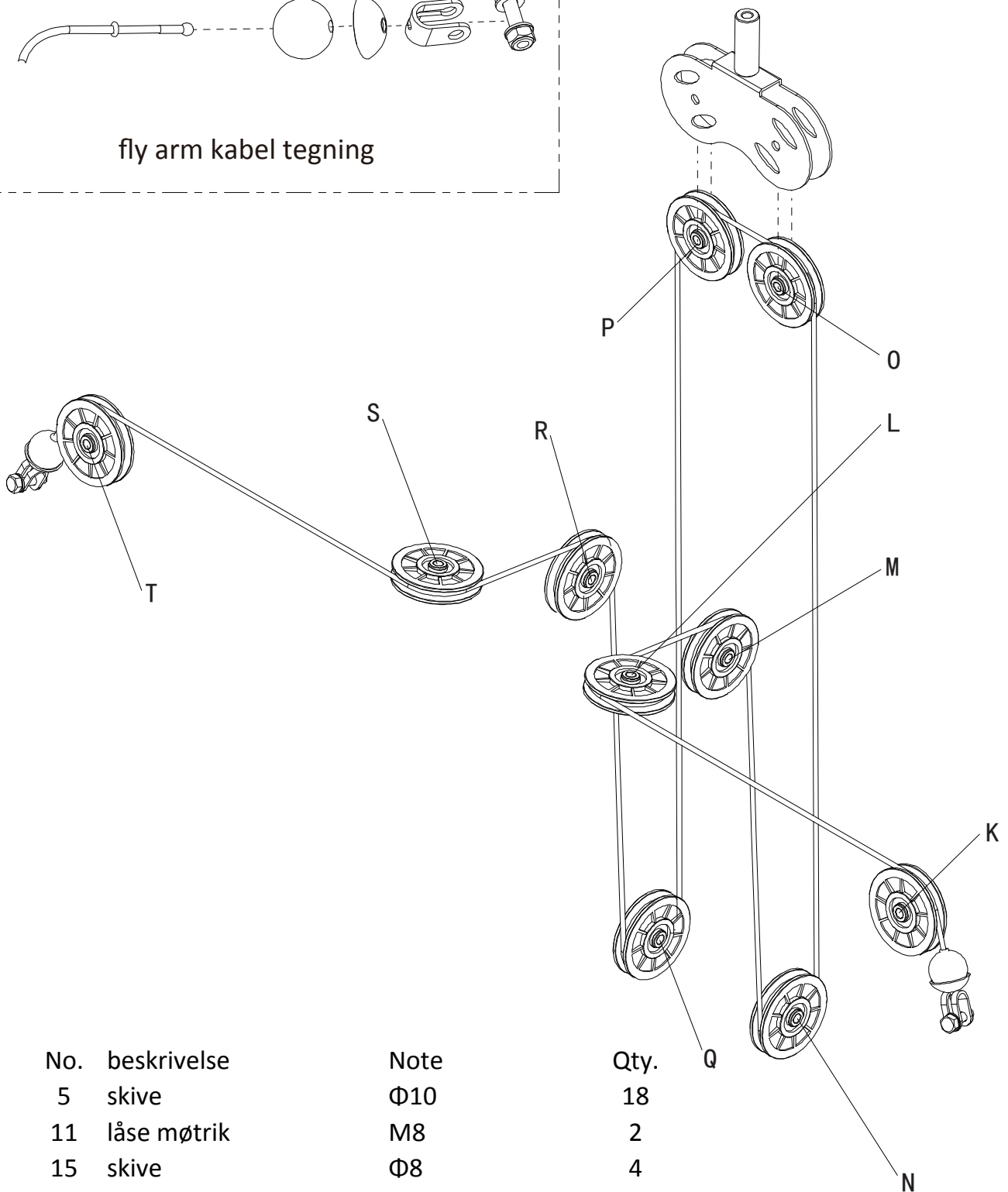
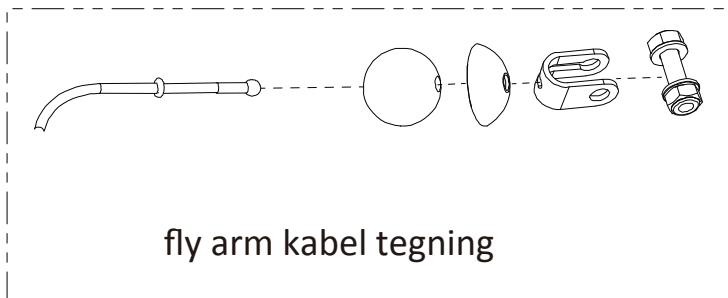
Assembly step (10) assembly instruction

1. Tilslut 9 led kæde og snap krog (60) med midterkabel (62)
9 led kæde og snap krog (60) anden ende forbindes med jordramme
2. Mellemkabel (62) gennem $\Phi 12$ skive (20)
kabelkrog (59) forbindes med dobbelt remskive (61)
3. Fastgør remskive (55) fastgørelse på pint J ved hjælp af:
M10*45 sekskant bolt (52), $\Phi 10$ skive (5), M10 låsemøtrik (23)
Sæt midterkabel (62) på remskive (55) øverste position, punkt O
4. Hæng kabelkrogen (59) på midterkablet (62)

Assembly step (11) explosion drawing

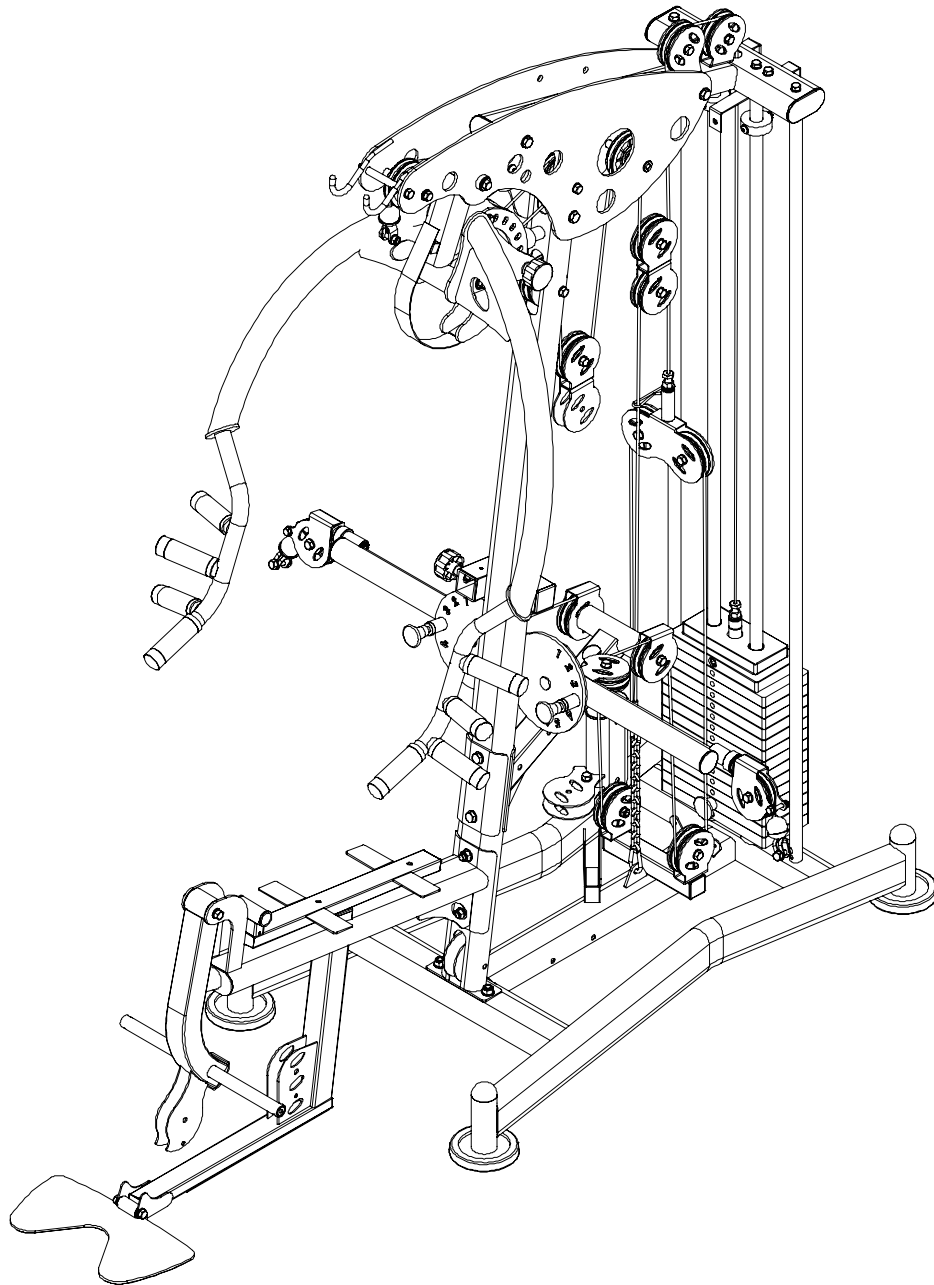


Assembly step (11) cable drawing



No.	beskrivelse	Note	Qty.
5	skive	Φ10	18
11	låse møtrik	M8	2
15	skive	Φ8	4
23	låsemøtrik	M10	8
52	sekskantet bolt	M10*45	10
55	pulley	Φ95*26	10
63	sekskantet bolt	M8*45	2
64	butterfly arm kabel	L:5375mm	1

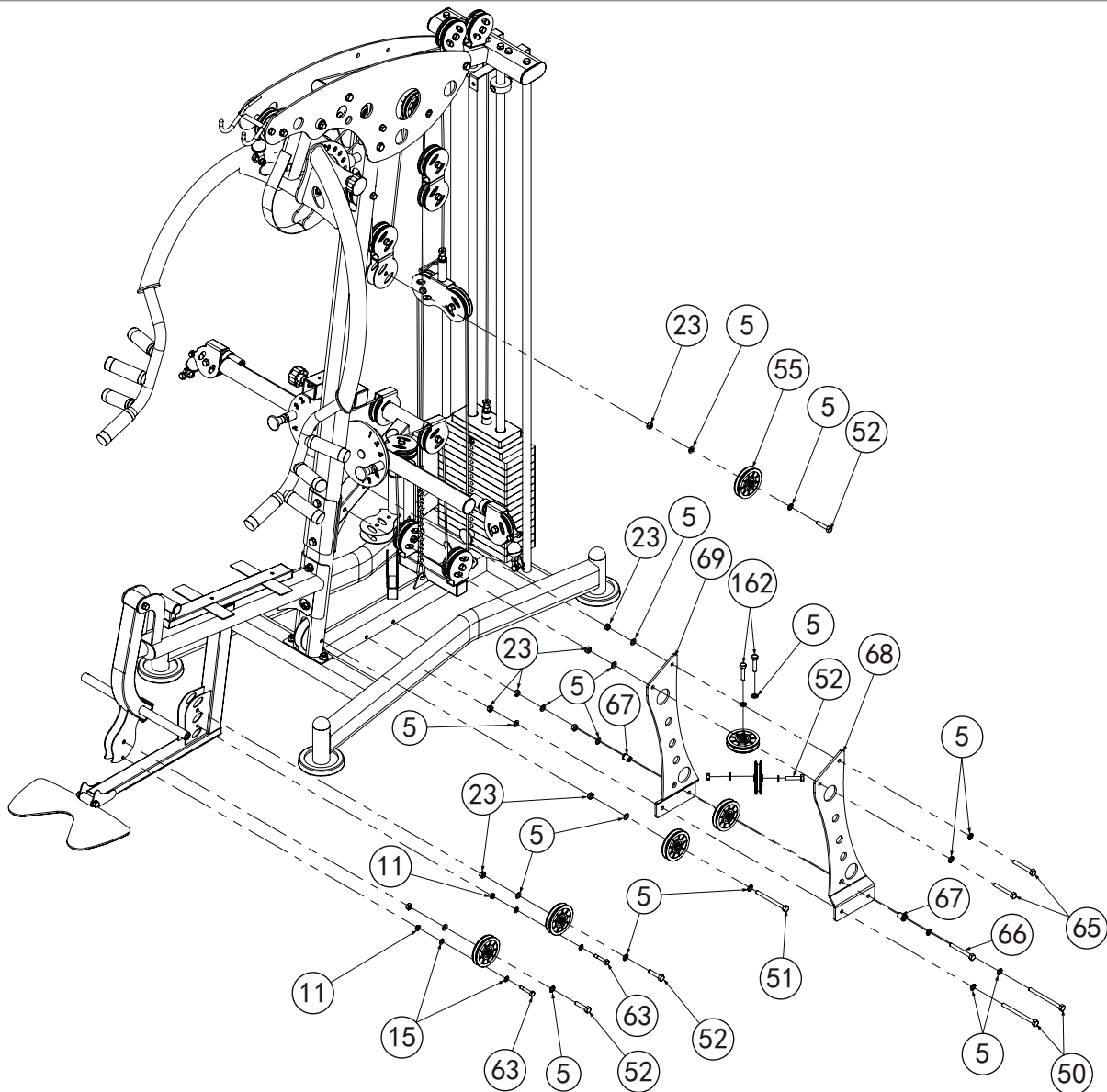
Assembly step (11) drawing



Assembly step (11) assembly instruction

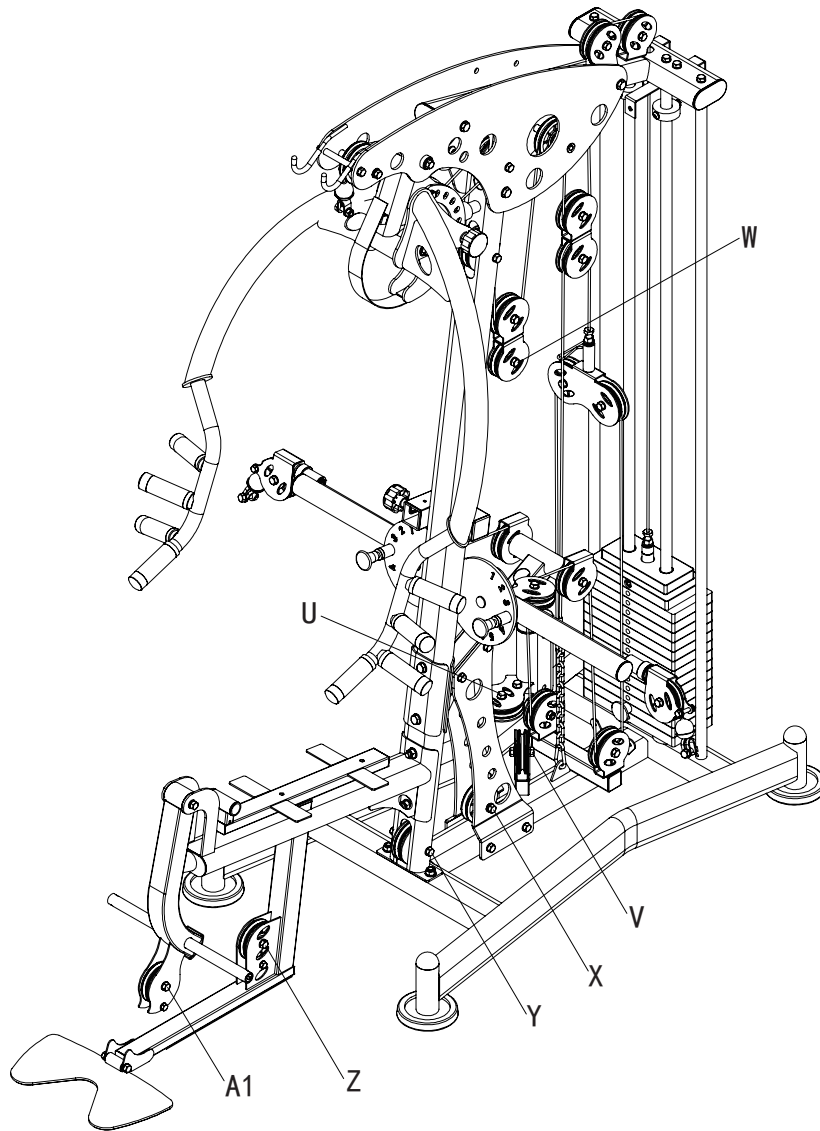
1. Fastgør 8 stk. Remskive (55) fastgørelse på pint: K, L, N, O, P, Q, R, S, T ved hjælp af:
M10*45 sekskant bolt (52), $\Phi 10$ skive (5), M10 låsemøtrik (23)
2. Fastgør 2 stk. Remskive (55) fastgørelse på pint: M, R ved hjælp af:
M10*45 sekskant bolt (52), $\Phi 10$ skive (5)
3. Tag smør arm y -armen kabel (64) ende udstyret kuglehoved ned
4. Smør arm y -armen (64) hovedet nedad fra punkt P i henhold til punkt: L, M, N, O, P, Q, R, S, T endeligt installeret kuglehoved tilbage til smør arm y -kabel (64)
5. Monteret M8*45 sekskant bolt (63), $\Phi 8$ skive (15), M8 låsemøtrik (11) nær punkt: K, T

Assembly step (12) explosion drawing



No.	beskrivelse	Note	Qty.
5	skive	Φ10	22
11	låsemøtrik	M8	2
15	skive	Φ8	4
23	låsemøtrik	M10	10
50	sekskantet bolt	M10*130	2
51	sekskantet bolt	M10*115	1
52	sekskantet bolt	M10*45	4
55	pulley	Φ95*26	7
63	sekskantet bolt	M8*45	2
65	sekskantet bolt	M10*75	2
66	sekskantet bolt	M10*85	1
67	powder metallurgy aksel	Φ10	2
68	venstre support plade		1
69	højre support plade		1
162	sekskantet bolt	M10*40	2

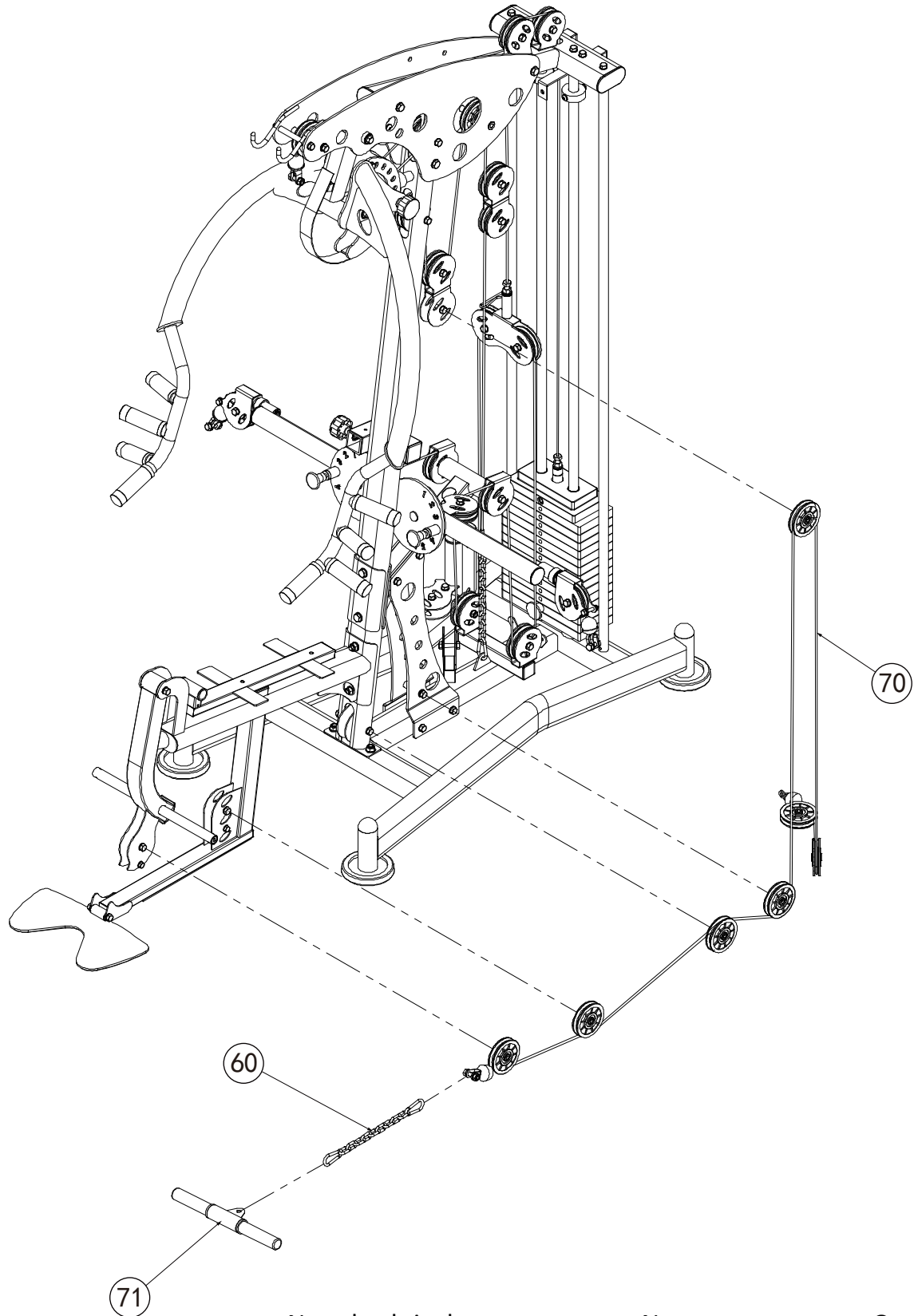
Assembly step (12) drawing



Assembly step (12) assembly instruction

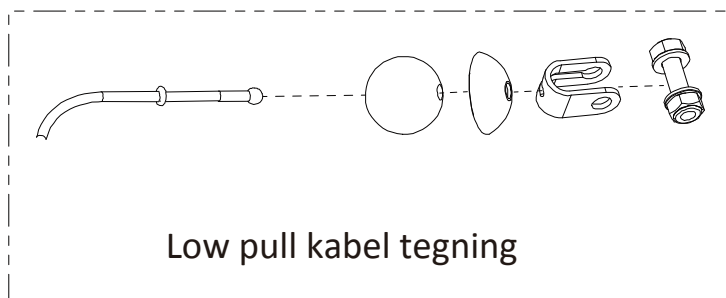
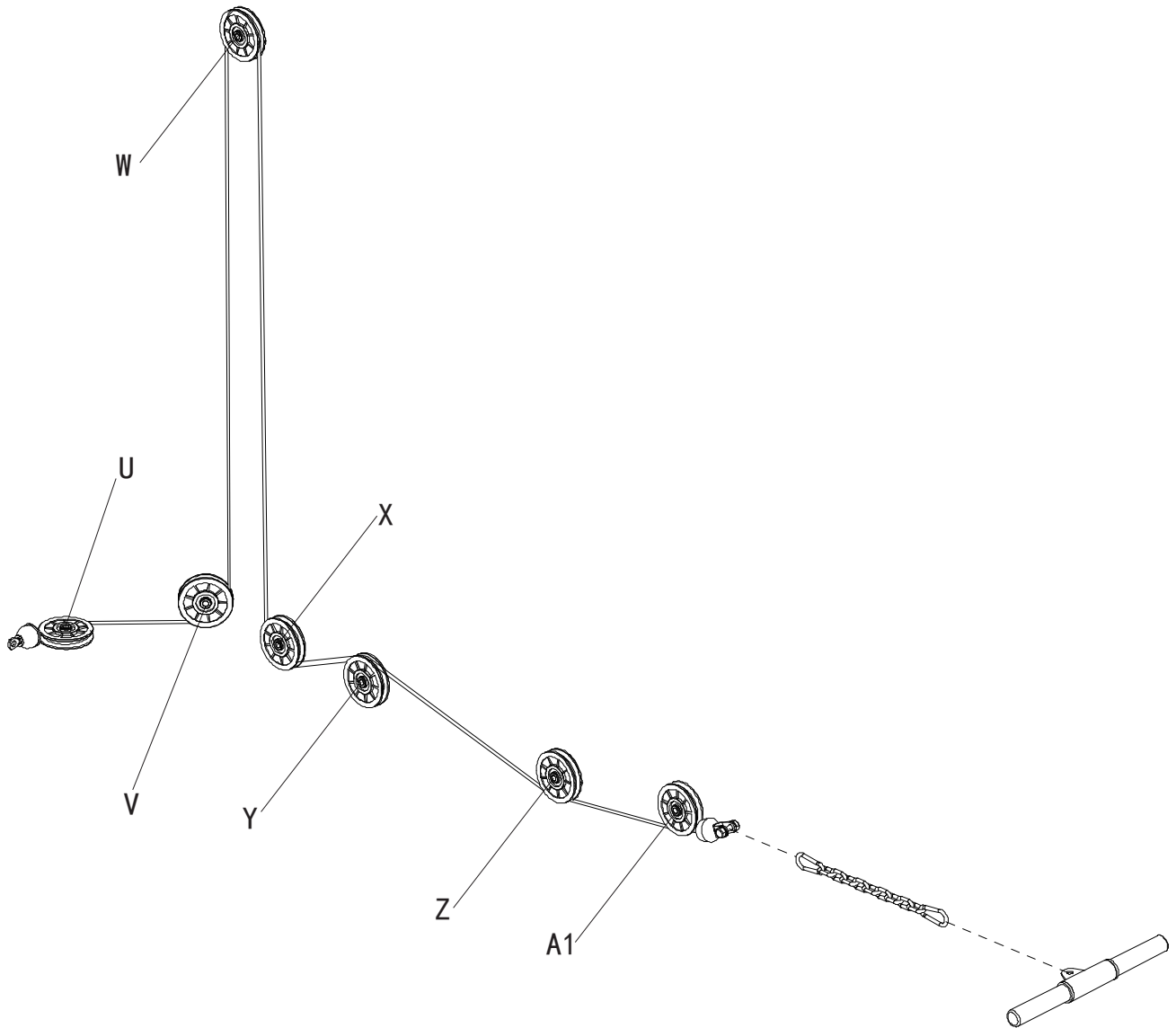
1. Fastgør venstre støtteplade (68) og højre støtteplade (69) fastgørelse på bundramme og frontramme ved hjælp af:
M10*130 sekskant skrue (50), M10*75 sekskant skrue (65), $\Phi 10$ skive (5), M10 låsemøtrik (23)
2. Fastgør 4 stk. Remskive (55) fastgørelse på pint: V, W, Z, A1 ved hjælp af:
M10*45 sekskant bolt (52), $\Phi 10$ skive (5), M10 låsemøtrik (23)
3. Fastgør remskive (55) på pint Y ved hjælp af:
M10*115 sekskant bolt (51), $\Phi 10$ skive (5), M10 låsemøtrik (23)
4. Fastgør remskive (55) på pint X ved hjælp af:
M10*85 sekskant bolt (66), $\Phi 10$ skive (5), pulver metaluffe (67), M10 låsemøtrik (23)
5. Fastgør remskive (55) på pint U ved hjælp af:
M10*40 sekskant skrue (162), $\Phi 10$ skive (5)
6. Installeret M10*40 sekskant bolt (162), $\Phi 10$ skive (5) nær punkt: U
7. Monteret M8*45 sekskant bolt (63), $\Phi 8$ skive (15), M8 låsemøtrik (11) nær punkt: A1, Z

Assembly step (13) explosion drawing

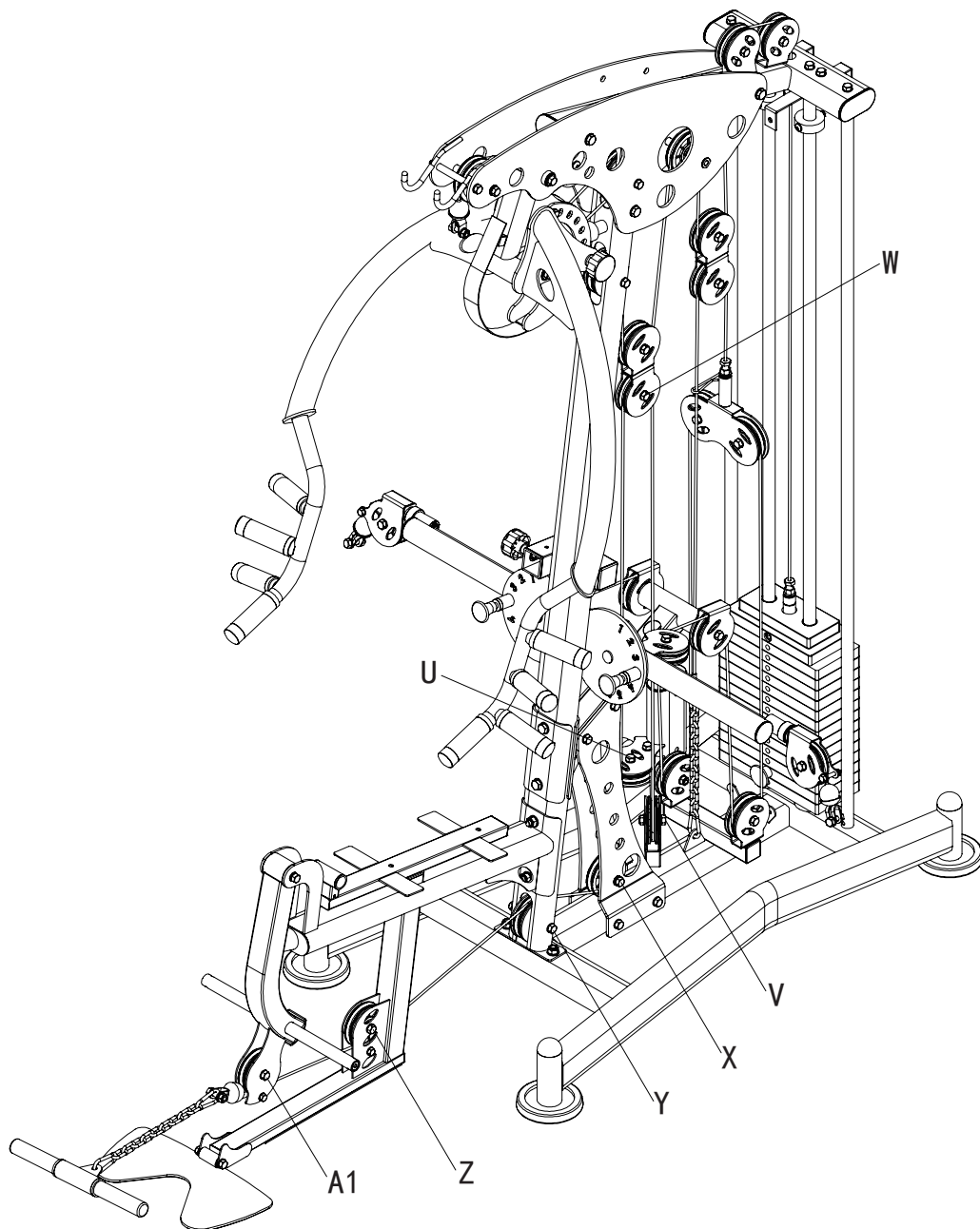


No.	beskrivelse	Note	Qty.
60	9 ledkæde og snapkrog		1
70	low pull kabel	L:4170mm	1
71	kort bar		1

Assembly step (13) cable drawing



Assembly step (13) drawing

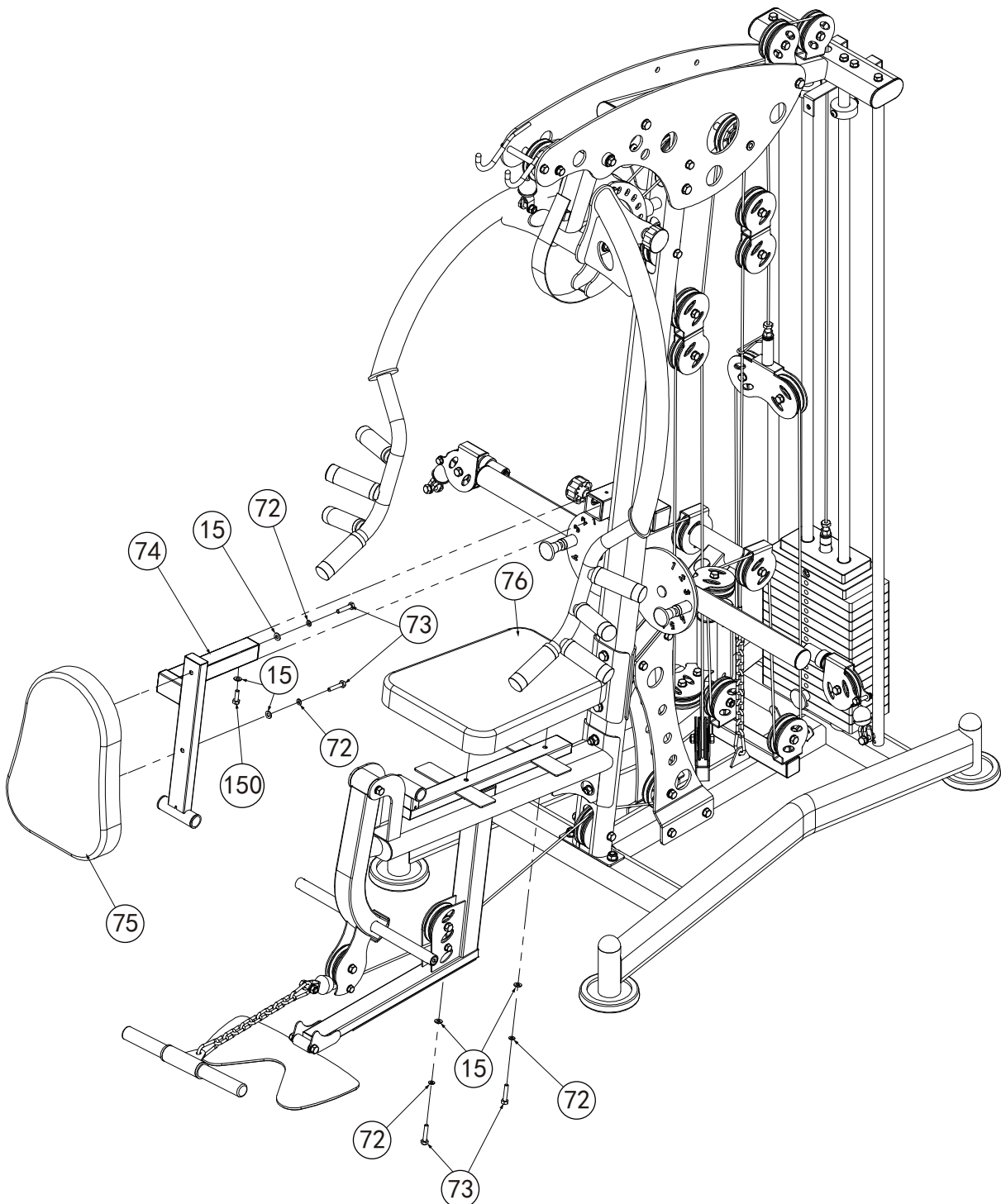


Assembly step (13) assembly instruction

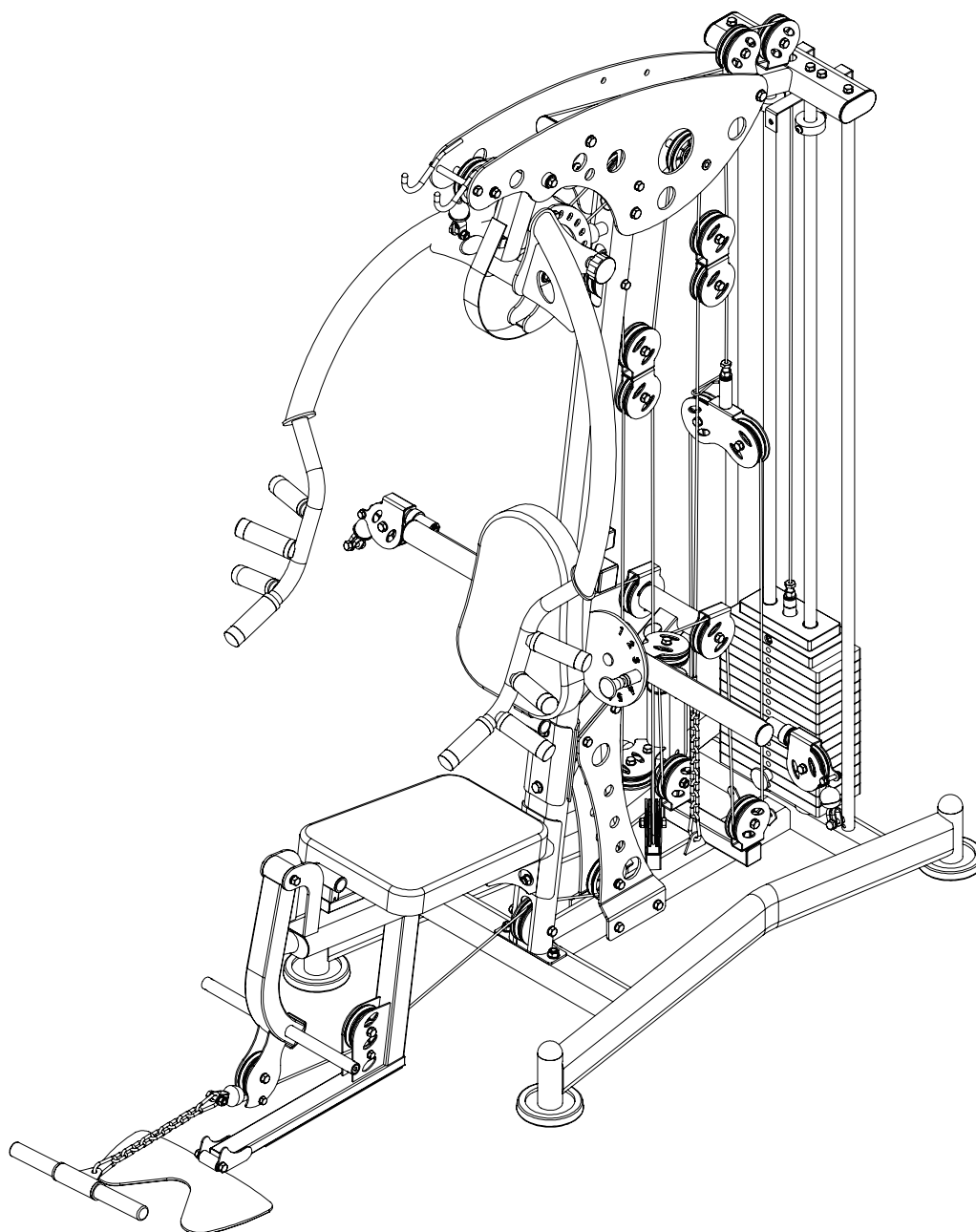
1. Fjern det lave trækkabel (70) med enden udstyret med kuglehovedet nedad
2. Kabel med lavt træk (70) hoved nedad fra punkt U i henhold til punkt: V, W, X, Y, Z, A1 endelig installeret kuglehoved tilbage til kablet
3. Tilslut 9 led kæde og snap krog (60) med kabel med lavt træk (70), 9 led kæde og snap krog (60) anden ende forbindes med kort stang (71)

Assembly step (14) explosion drawing

No.	beskrivelse	Note	Qty.
15	skive	Φ8	5
72	fjeder skive	Φ8	4
73	sekskantet bolt	M8*40	4
74	ryg pude		1
	justeringsramme		
75	ryg pude		1
76	sæde pude		1
	sekskantet bolt	M8*25	1



Assembly step (14) drawing

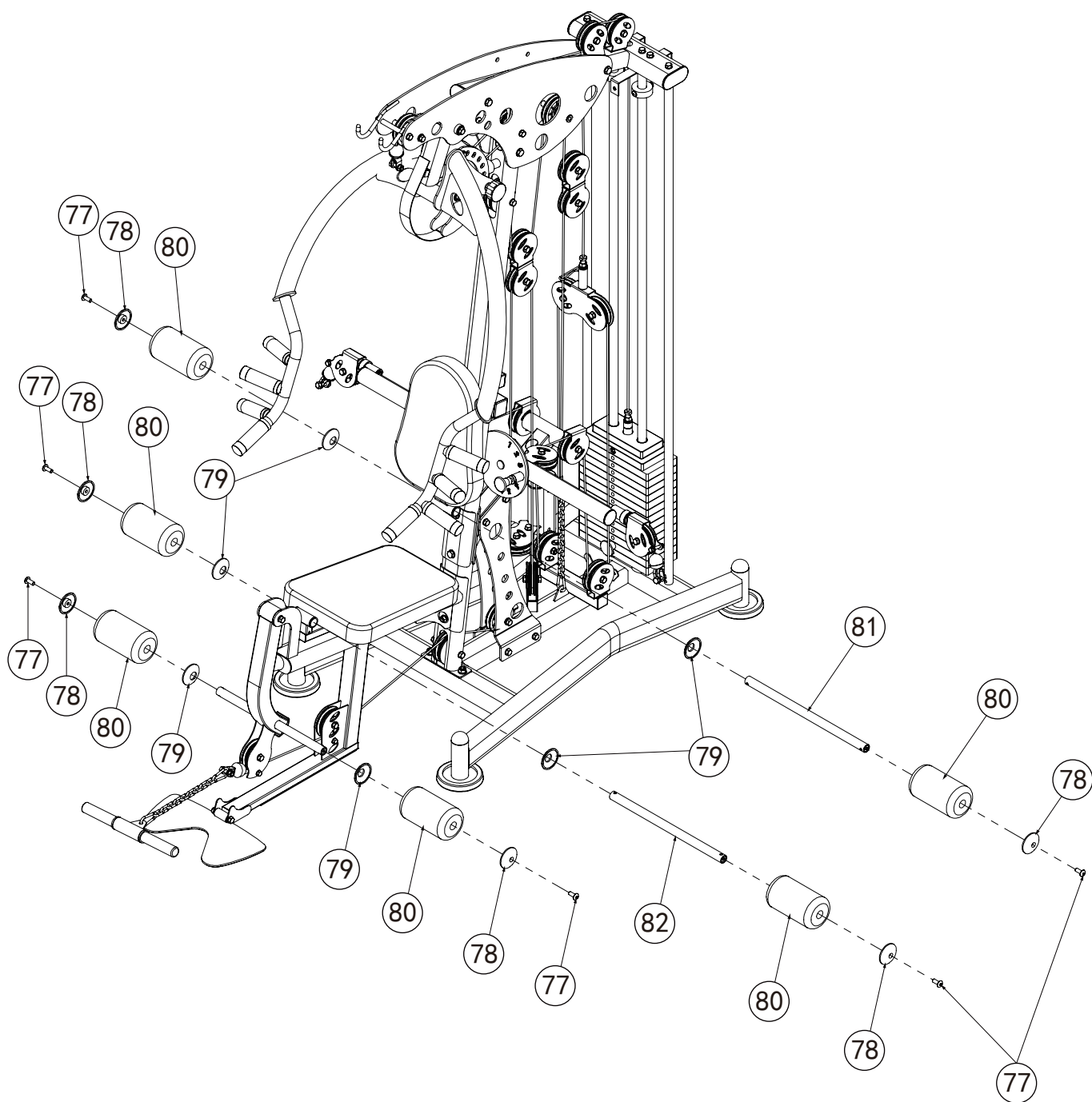


Assembly step (14) assembly instruction

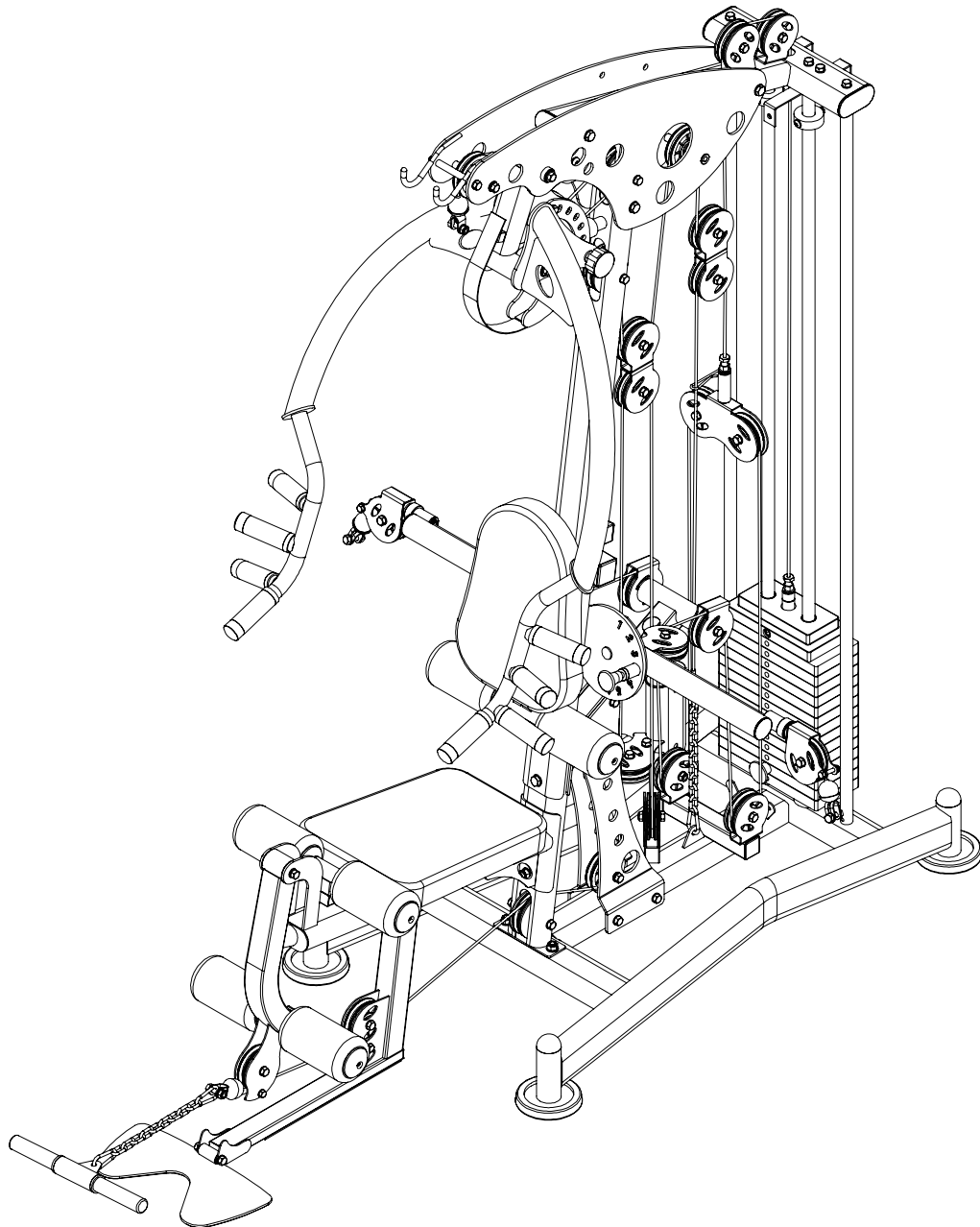
1. Fastgør sædehynde (76) på sædehyndens justeringsramme ved hjælp af: M8*40 sekskant bolt (73), Φ 8 fjederskive (72), Φ 8 skive (15)
2. Fastgør ryg pude (75) på ryg pude justeringsramme (74) ved hjælp af: M8*40 sekskant bolt (73), Φ 8 fjederskive (72), Φ 8 skive (15)
3. Skub pudejusteringsrammen (74) tilbage i for rammen ved hjælp af: træknål
4. Fastgør rammeputeens justeringsramme (74) på skrå støtte ved hjælp af: M8*25 sekskant bolt (150), Φ 8 fjederskive (15)

Assembly step (15) explosion drawing

No.	beskrivelse	Note	Qty.
	sekskantet knap 77		
	hovedbolt	M8*25	6
78	svamp indvendig hætte		6
79	svamp udvendig hætte		6
80	svamp	Φ100*175	6
81	svampe rør	Φ25*480	1
82	svampe rør	Φ25*450	1



Assembly step (15) drawing

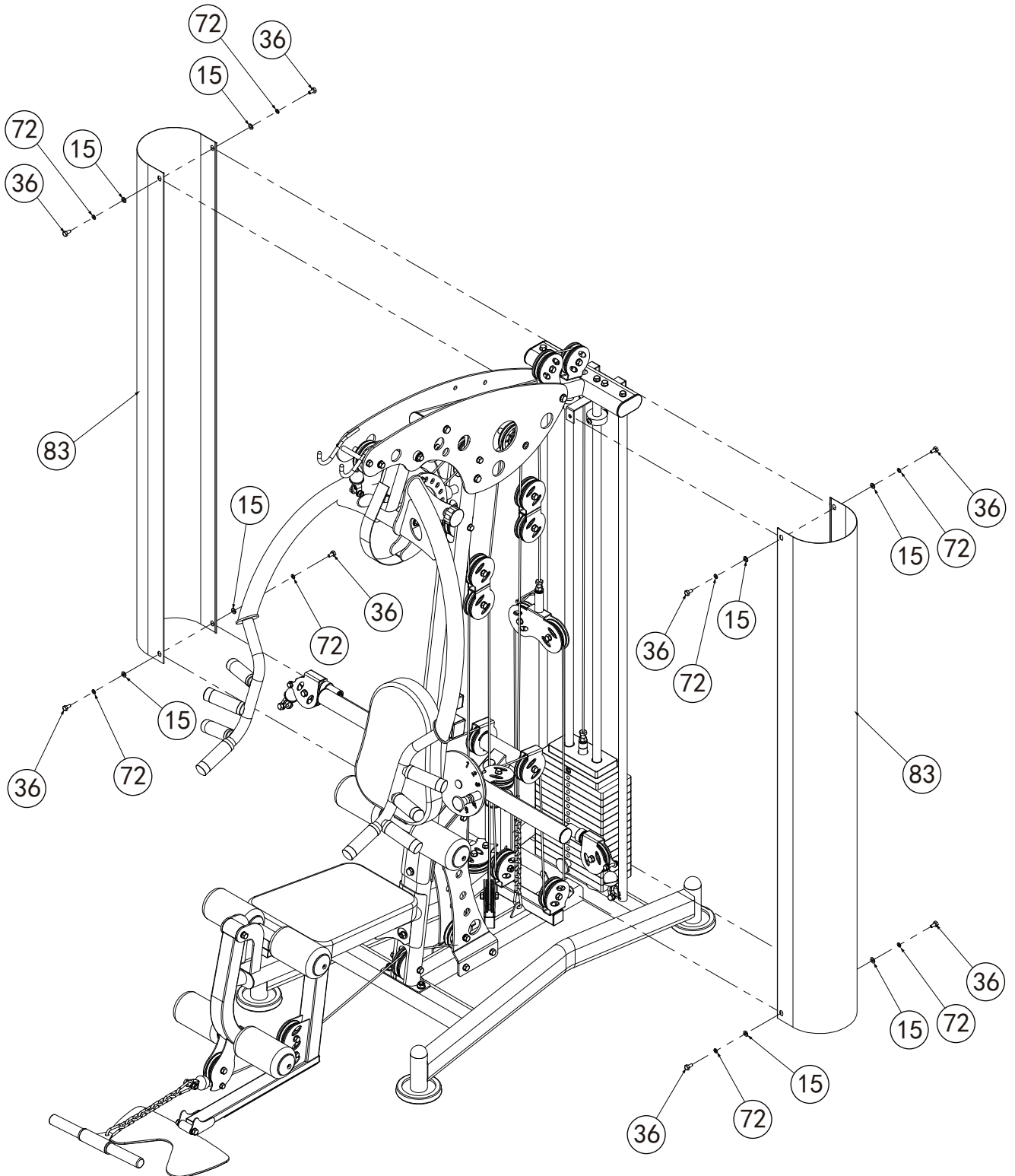


Assembly step (15) assembly instruction

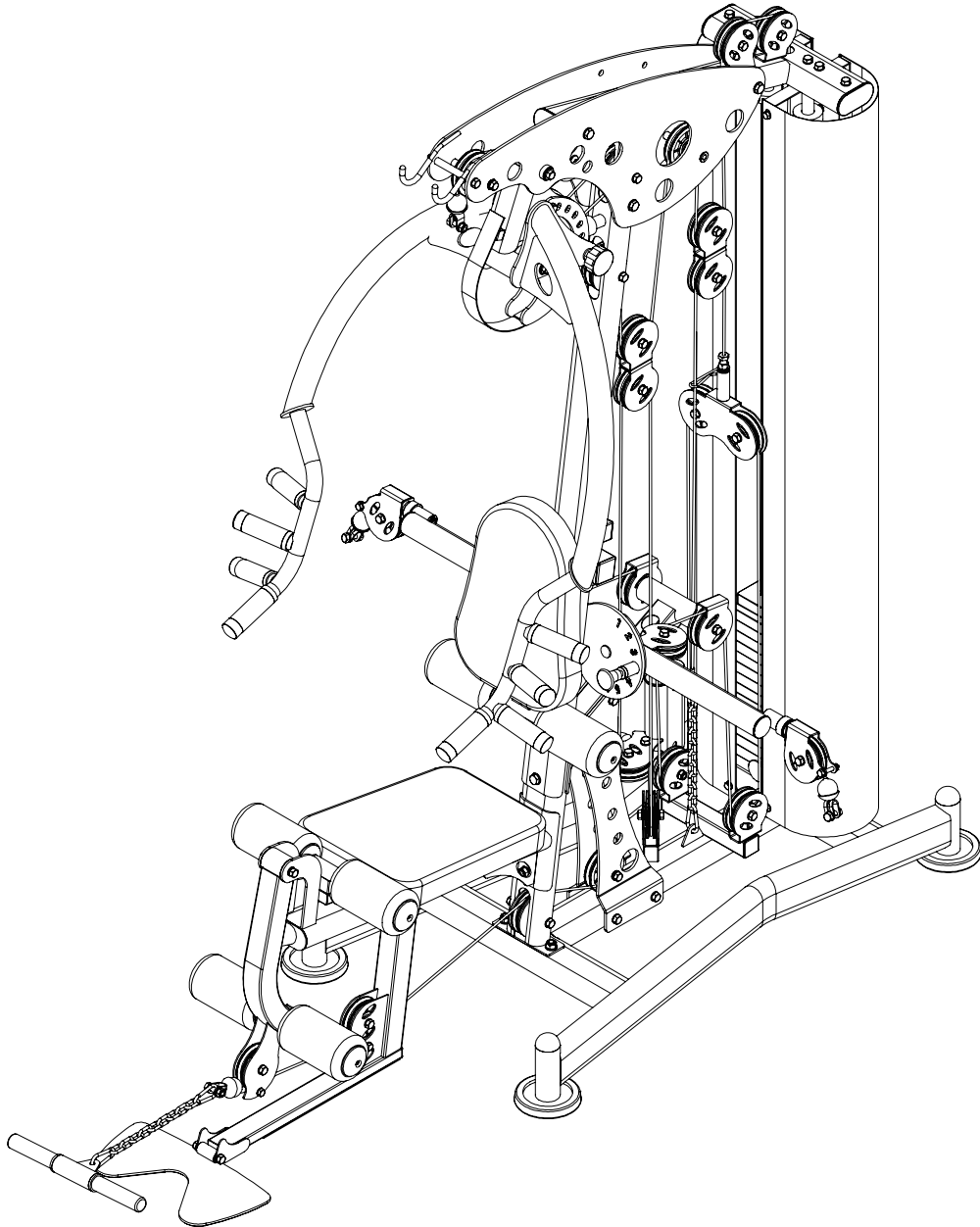
1. Skub svampeslangen (81) ind i justeringsrammen på ryg puden, svampeslangen (81) bliver til:
svampens inderlåg (79), svamp (80), svampens ydre hætte (78) skrue M8*25 sekskantet knaphovedbolt (77)
2. Skub svampeslangen (85) ind i sædehyndens justeringsramme, svampens rør (85) bliver til:
svampens inderlåg (79), svamp (80), svampens ydre hætte (78) skrue M8*25 sekskantet knaphovedbolt (77)
3. Ben curl albue rør blive til:
svampens inderlåg (79), svamp (80), svampens ydre hætte (78) skrue M8*25 sekskantet knaphovedbolt (77)

Assembly step (16) explosion drawing

No.	beskrivelse	Note	Qty.
15	skive	Ø8	8
36	sekskantet bolt	M8*16	8
72	fjederskive	Ø8	8
83	skjold		2



Assembly step (16) drawing

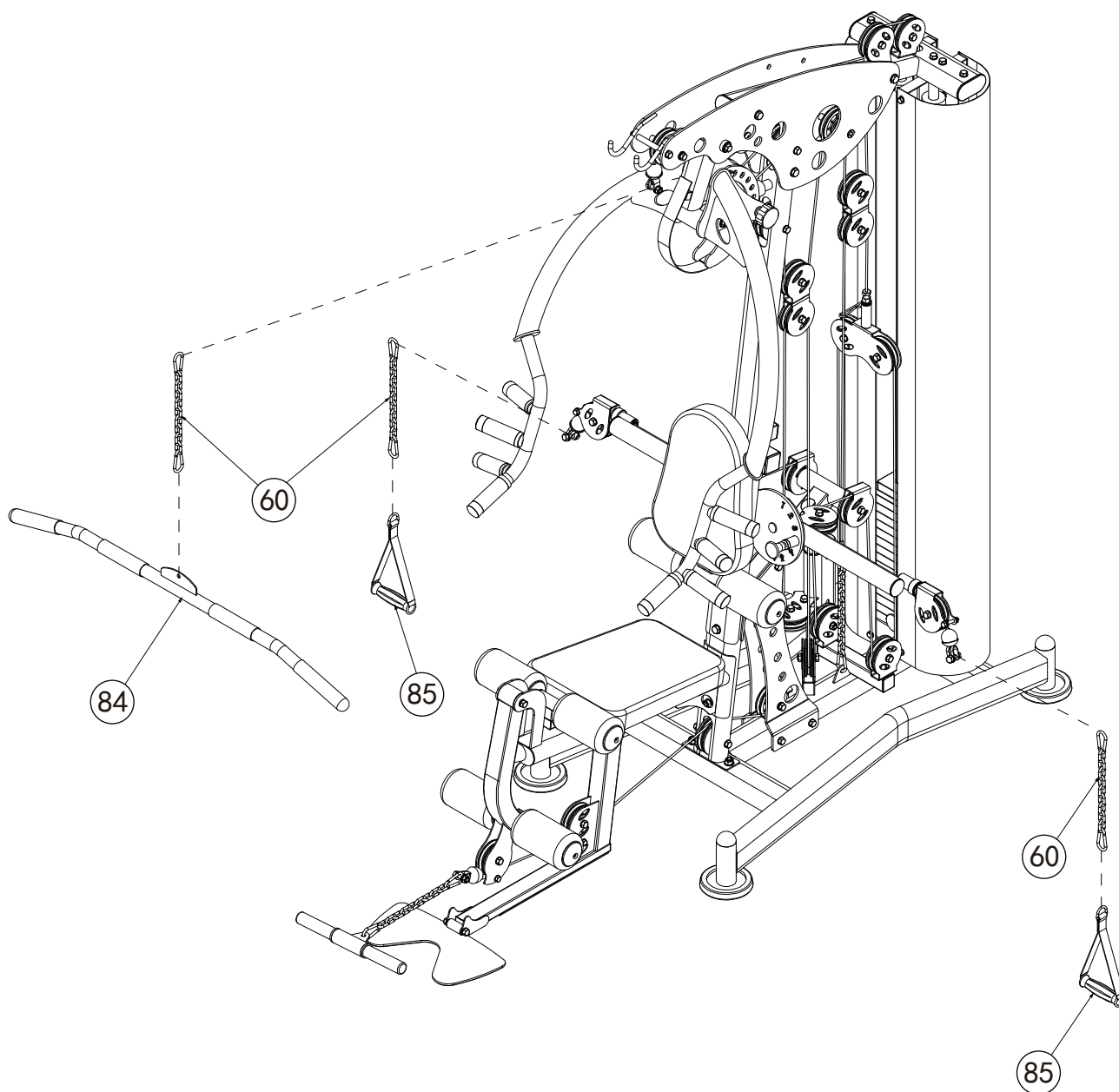


Assembly step (16) assembly instruction

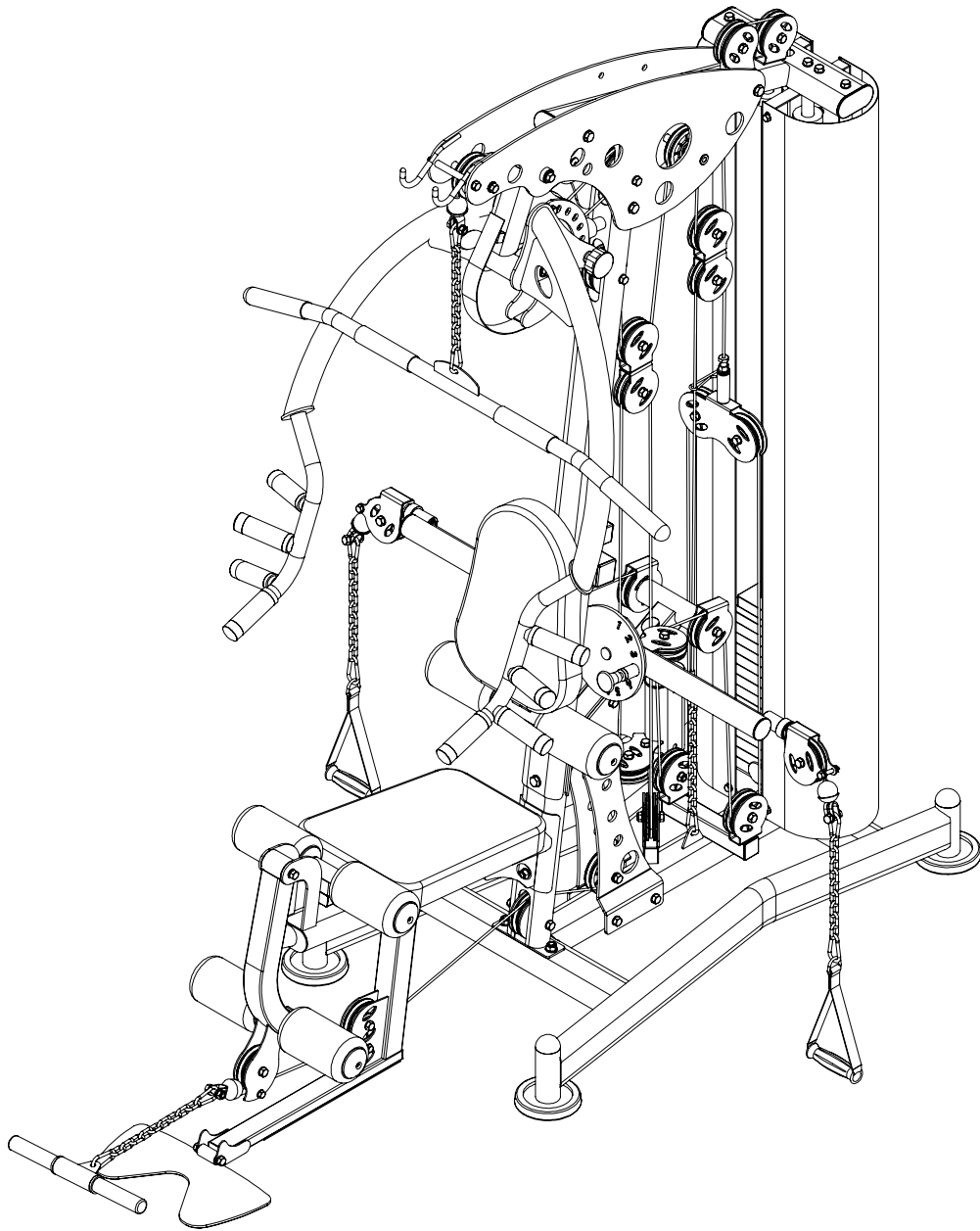
1. Fastgør skærm (83) på skærm understøtningsrammen og jordramme ved hjælp af:
M8*16 sekskantet bolt(36)
Φ8 fjeder skive(72) Φ8
skive(15)

Assembly step (17) explosion drawing

No.	beskrivelse	Note	Qty.
60	9 ledkæde og snapkrog		3
84	lang bar		1
85	håndtag		2



Assembly step (17) drawing



Assembly step (17) assembly instruction

1. Tilslut 9 led kæde og snap krog (60) med håndrem (85),
9 led kæde og snap krog (60) anden ende hænger på smør arm y
kabelkuglehoved
2. Tilslut 9 led kæde og snap krog (60) med lang stang (85),
9 led kæde og snap krog (60) anden ende hænger på kabelkabelhoved med lat
pull

FORSIGTIG: Kontroller maskinens alle bolte, låsemøtrikker, trækstiften, om de kan strammes, strammes.



GARLANDO SPA
Via Regione Piemonte, 32 - Zona Industriale D1
15068 - Pozzolo Formigaro (AL) - Italy
contact@toorxprofessional.it
www.toorxprofessional.it